



Historische Kataloge bilden seit Jahren die Quelle für Bücher, WEB Seiten und Datenbanken, die sich mit historischer Funktechnik beschäftigen. Dabei bilden sie Geräte, Einzelteile und vereinzelt auch die Technologie in Form von Schaltbildern und Artikeln des entsprechenden Jahres ab.

Der hier vorliegende Katalog stammt aus dem funkhistorischen Archiv der GFGF e.V.

Die auf unserer WEB Seite verfügbaren Kataloge sind aufgrund des verfügbaren Speicherplatzes mit geringerer Auflösung publiziert. Auf Anfrage können diese in hoher Auflösung zur Verfügung gestellt werden.

Wir würden uns über Ihre Spenden oder auch Ihre Mitgliedschaft sehr freuen.

**Preis 50 Pfg.**

**ARLT**

**DIE  
WERTMARKE**

**RADIO-ARLT & Co.**

Berlin-Charlottenburg, Berliner Str. 48

Telephon C 4 Wilhelm 6171

**RADIO-KATALOG 1932**

## 1. Apparate

### A. Detektor-Empfänger



1/1



1/2



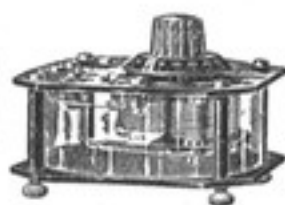
1/3



1/7



1/12



1/13

Trotz der immer mehr zunehmenden Verbreitung von Röhrenempfängern konnte sich der Detektorapparat als billigstes Gerät behaupten. Die große Klangreinheit, einfache Bedienung und das Fehlen der Batterien, die einer genauen Wartung bedürfen, sowie die besonders hervorzuhebende Billigkeit sind seine Merkmale. Er kommt als Empfänger nur in unmittelbarer Nähe vom Ortssender in Frage und hat eine sichere Reichweite von ca. 15—30 km, je nach Stärke des Ortssenders, die sich jedoch etwas nach den örtlichen Empfangsverhältnissen ändern kann. Durch die Einführung der Großsender wird der Empfangsradius wesentlich vergrößert, so daß sich der Detektorapparat dadurch noch mehr Freunde erwerben wird.

Als Zubehör erfordert er außer den Kopfhörern, einen Detektor und Spule, die im Preise meistens nicht einbegriffen sind.

In unmittelbarer Nähe des Ortssenders genügt bereits zum Empfang eine Ersatzantenne, wie z. B. Licht- (nur mit Lichtantennen-Kondensator zu benutzen), Gas- oder Klingelleitung und als Erdung die Wasserleitung. Bei größeren Entfernungen wird eine Hochantenne erforderlich sein.

- 1/1 Eldorado-Detektor-Apparat E 5 in flachem Holzkasten, mit polierter Platte, sehr preiswert und gut. Exkl. Detektor und Spule . . . 4,50
- 1/2 Eldorado-Detektor-Apparat E 3 in mahagonipoliertem Gehäuse. Exkl. Detektor und Spule. Preis . . . . . 5,—
- 1/3 Eldorado-Detektor-Apparat E 1, klein und flach, überall bequem mitzunehmen. Exkl. Spule und Detektor. . . . . 0,95
- 1/7 Nora-Detektor-Apparat in Preßgehäuse, mit eingebauter Spule für 350—600 m. Ohne Detektor. . . . . 7,—
- 1/12 Metap-Detektor-Apparat, Modell A. Vornehmes Preßgehäuse . . . . . 5,40  
Mit eingebauter Spule . . . . . 6,—
- 1/13 Metap-Detektor-Apparat, Modell B. Sehr beliebtes Modell mit durchsichtiger Seitenwand. Luftdrehkondensator . . . . . 7,20

### Röhren-Empfänger

Für höhere Ansprüche in bezug auf Reichweite, sichere Gewährleistung einer bestimmten Empfangsleistung und Lautsprecherempfang kommt der Röhrenempfänger in Frage. Diese Empfänger, deren Leistungen sich nach der Anzahl der Röhren richten, erfordern zur Inbetriebnahme eine Akkumulatorenbatterie von 4 Volt, deren Größe im Interesse der Betriebssicherheit nicht zu klein gewählt sein soll, und eine Anodenbatterie von 90—150 Volt, wobei zu bemerken ist, daß eine höhere Anodenspannung als 100 Volt die Qualität der Wiedergabe wesentlich verbessert.

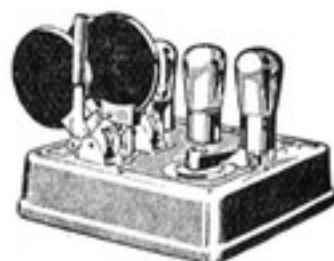
Die aufgeführten Dreiröhrengeräte sind fast ausnahmslos für den Empfang des Ortssenders bestimmt, können jedoch auf dem flachen Lande, in kleineren Städten und an der Peripherie der Großstädte einige Fernsender bringen. Die Vierröhren-Apparate sind schon als Fernempfänger anzusprechen, die in der Lage sind in der Großstadt einige stärkere Sender an Behelfsantennen heranzuholen, auf dem

Lande jedoch dürfte ein großer Teil der Europasender zu hören sein. Das Fünf-röhrengerät ermöglicht bereits den sicheren Empfang der Fernsender auch bei schlechteren Empfangsverhältnissen in der Großstadt; auf dem Lande hingegen dürfte seine Leistung kaum noch zu überbieten sein. Zu bemerken ist, daß die Empfangsresultate wesentlich von den örtlichen Verhältnissen abhängen und daß man öfters besonders gute Resultate erzielen kann. Die Superheterodyn- resp. Transponierungsempfänger stellen das Vollkommenste auf dem Gebiet des Radiobaues dar und ist die Grenze ihrer Leistungsfähigkeit in dem Störspiegel gegeben, d. h., wenn die durch die Antenne aufgenommene Energie des Senders der Energie der Störungen gleichkommt. Sie ermöglichen bereits Rahmenempfang, der bekanntlich wesentlich störungsfreier als der Empfang mit Antenne ist.

Eine wesentliche Eigenschaft des Empfängers ist seine Selektivität, resp. Trennschärfe, d. h., die Möglichkeit dicht beieinander liegende Stationen so zu trennen, daß sie sich nicht stören. Bei Ortsempfängern ist diese Eigenschaft nicht erforderlich. Ein Dreiröhrengerät mit hoher Selektivität kann schon als Fernempfänger bezeichnet werden. Fernempfänger haben meistens eine genügende Selektivität; erweist sich diese jedoch als ungenügend, so kann durch Verwendung eines Sperrkreises die Trennschärfe erhöht werden.

Des weiteren wäre zu erwähnen, daß fast alle neuen Empfänger die Wellenbereiche von 200—800 m und 800—2000 m aufweisen, die durch einen Schalter einstellbar sind. Die Rückkopplung gestattet die Empfindlichkeit und demzufolge die Lautstärke des Apparates wesentlich zu steigern und darf bei einem Apparat, der für Fernempfang bestimmt ist, deshalb nicht fehlen. Nur wenige Geräte mit großer Röhrenzahl weisen eine solche nicht auf. Anschluß für Elektrodose haben neuerdings fast alle Apparate und gestattet dieses die Uebertragung von Schallplatten über den Lautsprecher. Bei Tanzveranstaltungen dürfte diese Möglichkeit von wesentlicher Bedeutung sein. Für diese Zwecke ist meistens eine größere Lautstärke erforderlich, die nötigenfalls durch eine größere Endröhre erreicht werden kann.

1/31



### B. Batterie-Empfänger

1/31 **Telefunken 10.** Billiger und leistungsfähiger Dreiröhren-Empfänger für Lautsprecher-Ortsempfang. Auch als Verstärker für Sprechapparat-Uebertragung. Schaltung: 1 Audion und 2 Widerstandsstufen. Wellenbereich beliebig durch auswechselbare Spulen. Mit Röhren, ohne Spulen. Gehäuse aus Preßmat. 18×9×6 cm. **41,50**  
Verwendete Röhren: 2 RE 054, 154.

Leistungsfähiger mit 2 RE 034, 114. Mehrpreis **3,50**  
Telefunken-Spezialspulensätze:

- a) Wellenbereich 200—700 m . . . . . **6,50**
- b) Wellenbereich 700—2000 m . . . . . **7,—**



1/33

1/33 **Nora - Dreiröhren-Bezirksempfänger B 3,** mit 1 Audion-, 2 NF.-Stufen, Rückkopplung, abgest. Antennenkopplung. Wellenbereich 200—1900 m ohne Spulenwechsel. In Pultgehäuse von 15×15×6 cm. Einschl. Röhren: 2 RE 034 und RE 114. Preis . . . . . **44,—**

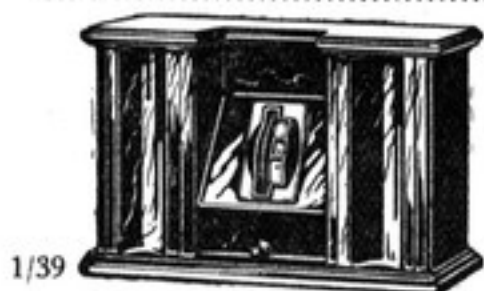
1/35 u. 36



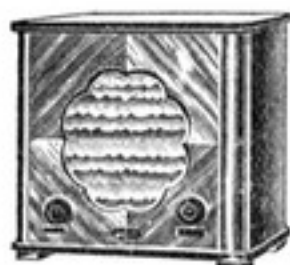
1/35 **Loewe-Ortsempfänger OE 333,** mit der Loewe-Dreifachröhre 3 NF., für Lautsprecherempfang. Die Abstimmung ist äußerst einfach. In Preßgehäuse: 19×14×5 cm. Mit 3 NFB.-Röhre, Batterieschnur, ohne Spulen. . . . . **39,50**

1/36 **Loewe - Ortsempfänger RO 433,** wie obenstehend Nr. 1/35, jedoch zur Erhöhung der Leistung mit Rückkopplung. Mit 3 NFB.-Röhre. Preis. . . . . **44,50**

1/39 **Blaupunkt VIII, Dreiröhren - Bezirks- und Ueberlandempfänger,** mit Rückkopplung und veränderl. Antennenkoppl., 3-stufigem Richtverstärker. Wellenbereich 200—2000 m, durch Spu-



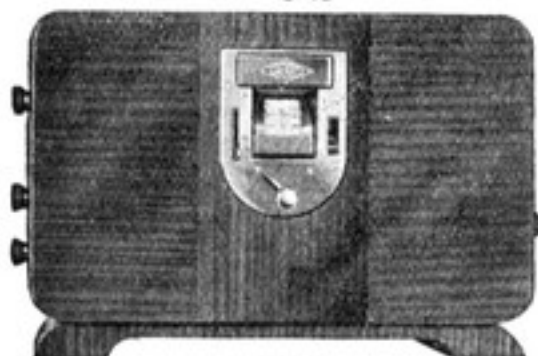
1/39



1/42



1/43



1/46



1/48

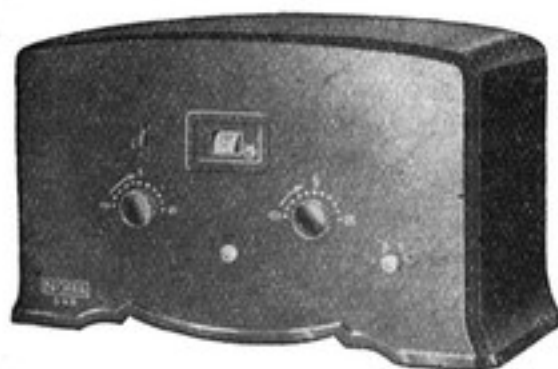
lenwechsel veränderlich, Trommelskala. Mit Anschluß für Schallplattenverstärkung. In modernem Trolitgehäuse von 25×16,5×12 cm. Mit Röhren. . . . . 39,50  
Verwendete Röhren: 2 RE 054, RE 134.

1/42 **Roland-Brandt-Dreiröhren-Batterieempfänger LB 3**, mit eingebautem Lautsprecher. Das Gerät für Ortschaften, in welchem kein Lichtnetz vorhanden ist, oder wenn letzteres durch Störungen verseucht ist. Als Ortsempfänger konstruiert, bringt das Gerät an besseren Antennen auch einige Großsender. Mit Audion- und 2 NF.-Verstärker-Stufen, Rückkopplung, Wellenbereich 200—2000 m, Anschluß für Elektrodose. Als besonders vorteilhaft ist zu bezeichnen, daß der Akkumulator und die Anodenbatterie im Empfänger untergebracht ist und somit keine lästigen Schnüre herumlängen. In Edelholzgehäuse von 36,5×39×15 cm. Ohne Röhren 74,50  
Röhrensatz: 2 RE 034, RE 114 . . . . . 19,—  
Varta-Akkumulator mit Spezialkontakten und Pertrix-Anodenbatterie 90 Volt . . . . . 22,—

1/43 **Roland-Brandt-Vierröhren-Schirmgitter-Batterieempfänger LB 4**, mit eingebautem Lautsprecher. Ein Fernempfänger von hoher Empfangsleistung bereits an Behelfsantennen, mit großer Trennschärfe durch Selektor-Antennenkopplung. Mit HF.-Schirmgitter-, Audion- und 2 NF.-Verstärkerstufen, Rückkopplung, Wellenbereich 200 bis 2000 m, Anschluß für Elektrodose. Die Batterien sind ebenfalls eingebaut. In künstlerischem Edelholzgehäuse von 51,3×49×20,5 cm. Ohne Röhren . . . . . 145,50  
Röhrensatz: RES 094, 2 RE 034, RE 114. 35,—  
Varta-Akkumulator und 120 Volt Pertrix-Anodenbatterie . . . . . 37,—

1/46 **Seibt-Vierröhren-Schirmgitter-Batterieempfänger, Type 441**. Ein Hochleistungsempfänger mit HF.-Schirmgitter-, Rückkopplungs - Audion- und 2 NF.-Verstärker-Stufen mit 1 Schirmgitter-Endröhre. Er bringt mühelos die europäischen Sender auch an Behelfsantennen klangrein und in großer Tonfülle. Leichte Ausschaltung des Ortssenders. Wellenbereich 200—2000 Meter, umschaltbar. Anschluß für Elektrodose. In künstlerischem Edelholzgehäuse: 33×18,5×22 Zentimeter. Ohne Röhren . . . . . 110,—  
Röhrensatz: RES 094, 2 RE 034, RE 134. 38,—

1/48 **Owin-Vierröhren-Schirmgitter-Batterieempfänger E 31 B** f. ausgesprochen. Fernempfang an kleineren Antennen, Lautstärke und Klangreinheit sind nicht mehr zu überbieten, daher kann der Empfänger bestens empfohlen werden, insbesondere wenn wegen Fehlens von einer Lichtleitung Batteriebetrieb erforderlich ist. Mit 1 HF.-Schirmgitter-, Kraftaudion- und 2 NF.-Widerstandsstufen, Rückkopplung, Wellenbereich 200 bis 2000 m, umschaltbar, Anschluß für Elektrodose, Einknopfabstimmung. Einfacher Anschluß an Anodenbatterie mit nur 1 Plus- und Minus-Pol, automatische Erzeugung aller Zwischen-



1/50

- somit auch der Gitter-Spannungen. In elegantem Edeldholzgehäuse: 40×21×17 cm, ohne Röhren . . . . . 120,—  
 Röhrensatz: RES 094, RE 084, RE 034, RE 134.  
 Preis . . . . . 40,—
- 1/50 **Nora-Vierröhren-Schirmgitter-Batterie-Empfänger S4B** für ausgesprochenen Fernempfang auch an Behelfsantennen. Der Empfänger zeichnet sich durch große Klangreinheit und Trennschärfe aus. Mit HF.-Schirmgitter-, Audion- und 2 NF.-Verstärkerstufen, Rückkopplung, Wellenbereich 200—2000 m, Anschluß für Elektrodose. In formschönem Preßgehäuse 40×15,5×24 cm. Ohne Röhren . . . . . 140,—  
 Röhrensatz: RES 094, 2 RE 034, RES 164. 45,—

### C. Netz-Empfänger

Um dem Rundfunkhörer die lästige Wartung der Akkumulatoren und die laufende Anschaffung von Anodenbatterien, die infolge der Tücke des Objektes immer im wichtigsten Augenblick versagten, abzunehmen, hat die Industrie vollkommen durchkonstruierte Netzempfänger auf den Markt gebracht, welche die Entnahme von Heiz- und Anodenstrom aus dem Lichtnetz, sei es Gleich- oder Wechselstrom, gestattet. Hierdurch wird das Gerät von Batterien vollkommen unabhängig, bedarf keiner Wartung mehr, ist immer betriebsfertig und stellt sich in der Benutzung wesentlich billiger, da der Netzstrom lange nicht das, was Akku und Anode kostet. Der Stromverbrauch kommt einer schwächeren Glühlampe gleich. Die Betriebssicherheit der Geräte ist sehr hoch, da alle stromführenden Teile im Kasten berührungssicher eingebaut sind. Die Inbetriebnahme geschieht lediglich durch Betätigung des Stromschalters; die Fehlerquelle des falschen Anschlusses von Batterien ist vollkommen vermieden, da nur ein Stecker für Netzanschluß vorhanden ist.

Die Ausrüstung der Netzempfänger ist die gleiche wie beim Batterieempfänger: umschaltbarer Wellenbereich von 200—2000 m, Rückkopplung in den weitaus meisten Fällen, Anschluß für Elektrodose usw. Das über Ausrüstung, Leistung usw. bei Batterieempfängern Gesagte gilt auch bei Netzempfängern. Letzterer hat jedoch noch den Vorteil, daß durch die angewandte höhere Spannung im allgemeinen eine wesentlich bessere Wiedergabe erreicht wird und die zur Verfügung stehende Energie zum Betrieb von Hochleistungsendröhren für größere Lautstärken ausreicht.

### Zweiröhren-Netzempfänger

Durch die im allgemeinen mit Netzempfängern erzielten höheren Leistungen gibt ein Zweiröhren-Empfänger bereits guten Lautsprecherempfang des Ortssenders und des Bezirkssenders. Zum Empfang des Ortssenders genügt meistens schon eine Behelfsantenne (Lichtleitung, Gas usw.). Die Energiereserve ist jedoch beim Zweiröhrenempfänger nicht groß und falls es irgendwie möglich ist, wähle man doch einen Dreiröhren-Apparat, was besonders bei großen Entfernungen vom Bezirkssender zu empfehlen ist. Hingewiesen sei auf die mit Lautsprecher kombinierten Geräte.

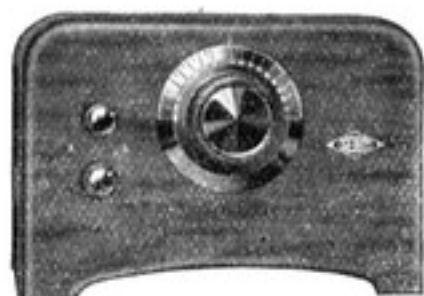


1/65

- 1/65 **Telefunken 120 W, Zweiröhren-Wechselstrom-Netzempfänger.** Ein billiges Volksgerät für Ortsempfang, durch eingeb. Lichtnetzantenne ohne Antenne gebrauchsfertig. Mit Audion-, NF.-Verstärkerstufe, Rückkopplung und Wellenbereich von 200—2000 m. Bequem und handlich in neuem sachlichen Zweckgehäuse: 17×12,5×15 Zentimeter. Für Wechselstrom von 110/220 Volt. Mit Röhren . . . . . 79,50  
 Verwendete Röhren: REN 904, RE 134, Gleichr.-Rohr RGN 354.
- 1/66 **Telefunken 121, Zweiröhren-Netzempfänger,** für höhere Ansprüche an Aussehen und Bequemlichkeit der Einstellung. Daten wie bei Type



1/66



1/69



1/71



1/73

120 W, jedoch mit Anschluß für Elektrodose. In eleganterem Gehäuse: 27×14×17 cm.

- a) **Type 121 W** für 110/220 Volt Wechselstr. Mit Röhren . . . . . **98,50**  
Verwendete Röhren: REN 904, RE 134, Gleichrichter-Rohr RGN 354.
- b) **Type 121 G** für 220 Volt Gleichstrom. Mit Röhren . . . . . **98,50**  
Verwendete Röhren: RE 084 S, RE 134 S.

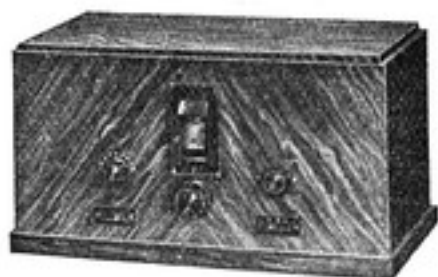
1/69 **Seibt „21“, Zweiröhren-Netzempfänger.** Der billige leistungsfähige Orts- und Bezirksempfänger mit guter Trennschärfe und klanglicher Wirkung. Wahlweise normales oder Kraftaudion- und 1 NF.-Verstärkerstufe, Rückkopplung, Wellenbereich 200—2000 m. Anschluß für Elektrodose. In Edelholzgehäuse 28×15,5×20 cm.

- a) **Type 21**, für 110—220 Volt Wechselstrom. Ohne Röhren, jedoch mit Gleichrichter-Rohr EG 200 . . . . . **68,—**  
Röhrensatz: RENS 1204, RE 134 . . . . . **28,—**
- b) **Type 21 L**, wie oben, jedoch mit eingebautem besten Lautsprecher. In geschmackvollem Edelholzgehäuse von 32,5×34,5×13 cm. Ohne Röhren . . . . . **90,—**  
Röhrensatz: RENS 1204, RE 134, Gleichr.-Rohr EG 200 . . . . . **34,—**
- c) **Type 21 Gi**, Ausführung wie bei „21“, für Gleichstrom 110, 150 oder 220 Volt. Für die neuen indirekt geheizten Gleichstromröhren. Ohne Röhren . . . . . **67,—**  
Röhrensatz: RENS 1820, RENS 1823 d. **42,—**

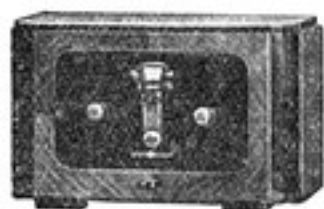
1/71 **AEG-Zweiröhren-Netzempfänger „Geadux 201“** für lautstarken Orts- und Bezirksempfang, eventuell auch Empfang einiger Großsender. Das billigste AEG-Gerät für bescheidenere Ansprüche an die Reichweite. Mit Audion- und 1 NF.-Stufe, Rückkopplung, Wellenbereich 200—2000 m, auch für Schirmgitter-Endröhre. Anschluß für Elektrodose, unterteilte Antennenanschlüsse. In rotbraunem Metallgehäuse.

- a) **201 W** für Wechselstrom 110—115, 115—130, 200—230 Volt. Ohne Röhren . . . . . **66,50**  
Röhrensatz: REN 904, RE 134, Gleichr.-Rohr RGN 354 . . . . . **28,50**
- b) **201 G** für Gleichstrom 110—130, 130—170, 190—250 Volt. Ohne Röhren . . . . . **69,—**  
Röhrensatz: REN 1821, REN 1822, Widerstandsrohre . . . . . **37,—**  
Bei Bestellung Netzspannung angeben.

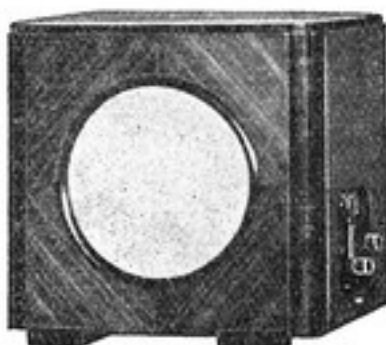
1/73 **Siemens „22“, Zweiröhren-Netzempfänger** für Bezirks- und Ortsempfang gedacht, bringt er an günstigeren Antennen auch einige Großsender. Bei erstklassiger Ausführung billig im Preis, kann er als das große Volksgerät angesprochen werden. Mit Audion- und NF.-Verstärkerstufe, Rückkopplung, Wellenbereich 200 bis 2000 m, der automatisch durch die Riesenskala eingestellt wird. Mit 4 unterteilten Antennenanschlüssen und Anschluß für Tonabnehmer. In Metallgehäuse von 13×21×33 cm.



1/74



1/76



1/77



1/79a u. c



1/79b

a) **Type 22 W** für Wechselstrom 110—220 Volt.  
Mit Röhren . . . . . 98,50  
Verwendete Röhren: REN 804, RE 134, Gleich-  
richter-Rohr RGN 354.

b) **Type 22 G** für Gleichstrom 220 Volt.  
Mit Röhren . . . . . 98,50  
Verwendeter Röhrensatz: RE 084 S, RE 134 S.

1/74 **Owin-Zweiröhren-Audion-Netz-Empfänger**  
**E 28**, für Orts- und Bezirksempfang, mit Audion-  
und 1 Verstärkerstufe, Rückkopplung, Wellen-  
bereich 200—2000 m. Ein preiswerter Empfänger  
mittlerer Leistung. Für Schallplattenübertragung  
geeignet. Endrohr wahlweise RE 134, RES 164,  
RE 304. Für Netzspannungen von 110—220 Volt,  
umschaltbar. In feinem Edelh Holzgehäuse von  
41×21×17 cm.

a) **Type E 28 G**, für Gleichstrom 110—220 Volt,  
ohne Röhren . . . . . 108,—  
Röhrensatz: REN 1821, REN 1822 . . . 31,—

b) **Type L 28 G**, mit eingebautem 4-poligen  
Lautsprecher, für Gleichstrom (Röhren wie  
oben), ohne Röhren . . . . . 148,—

c) **Type E 28 W**, für Wechselstrom 110/127/155  
/220 Volt, ohne Röhren . . . . . 99,—  
Röhrensatz: REN 904, RE 134, Gleichr.-Rohr  
RGN 354 . . . . . 28,50

d) **Type L 28 W**, mit eingebautem 4-poligen  
Lautsprecher, für Wechselstrom (Röhren wie  
oben), ohne Röhren . . . . . 139,—

1/76 **Schneider-Opel-Zweiröhren-Netzempfänger**  
**Meteor II**. Preiswerter, sehr eleganter Bezirks-  
empfänger. Bringt an besseren Antennen auch  
einige Großsender. Mit Audion- und 1 NF-  
Stufe, Rückkopplung, Wellenbereich 200—2000  
Meter und Anschluß für Elektrodose. Gehäuse  
ca. 33×22×23 cm.

a) **Meteor II W** für 110—220 Volt Wechselstrom.  
Ohne Röhren . . . . . 68,—  
Röhrensatz: REN 904, RE 134, Gleichr.-Rohr  
RGN 504 . . . . . 30,50

b) **Meteor II G** für 220 Volt Gleichstrom.  
Ohne Röhren . . . . . 68,—  
Röhrensatz: REN 1821, REN 1822 . . . 31,—

1/77 **Desgl., Meteor II L**, mit eingebautem, magne-  
tischen 4-poligen Lautsprecher besten Wirkungs-  
grads. Dasselbe Gerät wie Meteor II, mit einge-  
bauter Lichtantenne, in sehr elegantem Edel-  
holzgehäuse von 44×42×28 cm.

a) **Meteor II LW** für 110—220 Volt Wechselstr.  
Ohne Röhren . . . . . 93,—

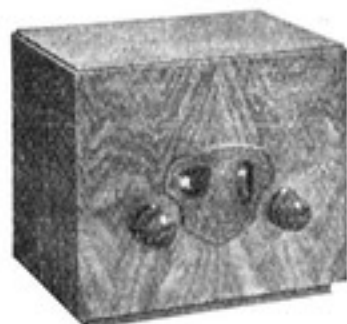
b) **Meteor II LG** für 220 Volt Gleichstrom.  
Ohne Röhren . . . . . 93,—  
Röhren für a) und b) wie oben.

1/79 **Lorenz-„231“-Zweiröhren-Netzempfänger** für  
Orts- und Bezirksempfang. Er ermöglicht auch  
Empfang einiger Großsender an guter Antenne  
und kann sehr empfohlen werden. Mit Audion-  
und 1 NF.-Verstärkerstufe, umschaltbar, Wellen-  
bereich von 200—2000 m, Rückkopplung und An-





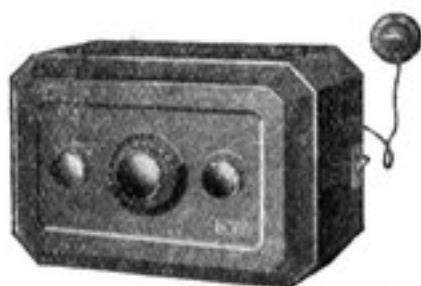
1/79 d



1/82



1/83



1/85 a u. c

schluß für Elektrodose. Mit Pentode als Endröhre zur Erhöhung der Leistung. In elegantem Preßgehäuse: 29×21,5×23 cm.

a) **Type 231 W.** Für Wechselstrom 110—220 V. Mit Röhren . . . . . 99,—  
Röhrensatz: W 4080, L 415 d, Gleichr.-Rohr G 425.

b) **Type 231 WL. Desgl.,** mit eingeb. 4-polig. Lautsprecher, HF.-Schirmgitterstufe und Schirmgitter-Kraftaudion. In hübschem Preßgehäuse: 38×21,5×24 cm. Mit Röhren 167,50  
Röhrensatz: H 4080 d, L 415 d, Gleichr.-Rohr G 425.

c) **Type 231 G.** Wie Type 231 W, jedoch für Gleichstrom 110—220 Volt. Mit Röhren: 99,—  
Röhrensatz: RE 034 S, L 415 d S, Wasserstoffröhre EW 150.

d) **Type 231 GL. Desgl.,** jedoch mit eingebautem Lautsprecher hervorragender Wirkung. Mit Röhren wie oben . . . . . 167,50

1/82 **Signalbau-Huth-Zweiröhren-Schirmgitter-Netzempfänger E 112 W.** Das preiswerteste Volksgerät für Bezirksempfang und teilweise Fernempfang. Kraft-Audion mit Schirmgitterröhre und 1 NF.-Verstärkerstufe. Durch die verwendete Schirmgitterröhre wird vorzügliche Klangwirkung erreicht. Mit Rückkopplung, Wellenbereich 200—2000 m, Anschluß für Elektrodose. Für 110—220 Volt Wechselstrom. In Gehäuse mit Nußbaumfront: 23×20×16 cm. Mit Röhren . . . . . 79,—

Verwendete Röhren: RENS 1204, RE 084, Gleichrichter-Rohr RGN 354.

1/83 **Signalbau-Huth-Zweiröhren-Netzempfänger E 0102** mit eingebautem 4-poligen Lautsprecher, der elektromagnetisch erregt wird, daher kein Nachlassen der Lautstärke. Für Orts- und Bezirksempfang. Mit Audion- und 1 NF.-Verstärkerstufe, Rückkopplung, Wellenbereich 200 bis 2000 m. Anschluß für Elektrodose. In elegantem Nußbaumgehäuse 36×35×16 cm.

a) **Type E 0102 W** für Wechselstrom 110—220 V. Mit Röhren . . . . . 99,—  
Verw. Röhren: RENS 1204, RE 134, Gleichr.-Rohr RGN 354.

b) **Type E 0102 G** für Gleichstrom 220 Volt. Mit Röhren . . . . . 99,—  
Verw. Röhren: RENS 1820, REN 1822.

1/85 **Nora-Zweiröhren-Netzempfänger „2“** (VDE-Prüfz.). Hauptsächlich für Orts- u. Bezirksempfang bestimmt. Fernempfang stärkerer Sender ist in größerer Entfernung vom Ortssender möglich. Mit Audion-, NF.-Verstärker-Stufe, Anschluß für Elektrodose. Wellenbereich 200—1900 m, 5-stufig umschaltbar. Mit Selektionsschalter zur Erhöhung der Selektivität. In ansprechendem Preßgehäuse: 25,5×17×14,5 cm.



1/85 b u. d



1/86



1/88



1/90

- a) **Type W 2**, für Wechselstrom 120, 150, 220, 240 Volt. Mit Röhren . . . . . **87,50**  
Verw. Röhren: REN 904, RE 134, Gleichr.-Rohr RGN 354.  
mit RES 164 . . . . . **94,50**
- b) **Type W 2 L**, mit eingebautem Lautsprecher. Mit Röhren (RE 134) . . . . . **125,50**  
mit RES 164 . . . . . **132,50**
- c) **Type G 20**, für Gleichstrom 110 bis 250 Volt. Mit den neuen indirekt geheizten Gleichstromröhren. Ohne Röhren . . . . . **80,—**  
Röhrensatz: REN 1821, REN 1822 . . . **31,—**  
mit RENS 1823 d . . . . . **36,—**
- d) **Type G 20 L**, wie G 2, jedoch eingebauter Lautsprecher. Ohne Röhren . . . . . **110,—**  
Röhrensatz: REN 1821, REN 1822 . . . **31,—**  
mit RENS 1823 d . . . . . **36,—**

**1/86 Tefag „300“, Zweiröhren-Netzempfänger.** Ein Gerät mit der niedrigsten möglichen Röhrenzahl, jedoch einer Leistung die verwundert; ist es doch möglich eine Reihe von Sendern zu empfangen. Der eigentliche Zweck ist — Orts- und Bezirksempfang. Mit Kraftaudion und Verstärkerstufe, Wellenbereich 500—2000 m, Rückkopplung, Selektivitätsregler zum Trennen benachbarter Stationen, beleuch. Skala, Anschluß für Elektrodose. Auch für Schirmgitterendröhre. In abgerundetem Edelholzgehäuse von 36×18,5×24 cm.

- a) **Type 300 W** für Wechselstrom 110—220 Volt. Mit Röhren . . . . . **129,50**  
Verw. Röhren: REN 904, RE 134, Gleichr.-Rohr G 1a.
- b) **Type 300 G** für 220 Volt Gleichstrom. Mit Röhren . . . . . **129,50**  
Verw. Röhren: REN 1821, REN 1822.

**1/88 Tefag „305“, Zweiröhren-Netzempfänger.** Ausführung wie Nr. 1/86, jedoch mit eingebautem 4-poligen Lautsprecher bester Qualität. In geschmackvollem Edelholzgehäuse: 49×37×18 Zentimeter.

- a) **Type 305 W** für Wechselstrom 110—220 Volt. Mit Röhren . . . . . **169,50**
- b) **Type 305 G** für 220 Volt Gleichstrom. Mit Röhren . . . . . **169,50**  
Verw. Röhren wie Tefag 300.

**1/90 Roland-Brandt „22“, Zweiröhren-Netzempfänger,** mit 4-poligem Kraftlautsprecher, für Orts- und Bezirksempfang. Es ist bei günstigen Empfangsverhältnissen möglich, auch einige stärkere Europasender zu empfangen. Mit Audion- und 1 NF.-Verstärker-Stufe, Rückkopplung, Wellenbereich 200—2000 m, eingebaute Lichtantenne, sowie Anschluß für Elektrodose. Einfache Bedienung, beleuchtete Skala. In modernem Lautsprechergehäuse 36,5×39×19 cm.

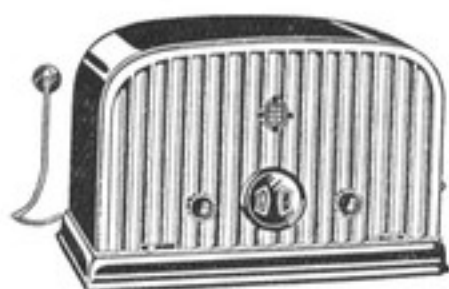
- a) **Type LW 22**, für Wechselstrom 110—220 V. Mit Röhren . . . . . **99,50**  
Verw. Röhren: REN 904, RE 134, Gleichr.-Rohr RGN 354.
- b) **Type LG 22**, für 110 oder 220 V. Gleichstr. Mit Röhren . . . . . **99,50**  
Verw. Röhren: RE 034 S, RE 134 S.

### Dreiröhren-Netzempfänger

Das Standardgerät für den Hörer, hauptsächlich für Orts- und Bezirksempfang bestimmt. Hierfür genügt in den weitaus meisten Fällen eine Ersatzantenne. An Hochantennen in der Großstadt ist Fernempfang bei nicht zu schlechten Empfangsverhältnissen möglich, auf dem Lande bereits gewährleistet, insbesondere bei sachgemäßer Bedienung der Rückkopplung.

Eine besondere Klasse bilden die Dreiröhrengeräte mit Hochfrequenz-Schirmgitterröhre, die ausgesprochene Fernempfänger sind. Die Schirmgitterröhre in der Endstufe bringt eine Niederfrequenzverstärkung mit sich, die der von 2 normalen Stufen fast entspricht; hierdurch werden ferne Sender sehr lautstark zu Gehör gebracht. Zu erwähnen ist noch das Kraftaudion, welches eine bisher unerreichte klare naturgetreue Wiedergabe ermöglicht.

Im allgemeinen ist der Dreiröhren-Empfänger mit Ausnahme der Schirmgitter-HF.-Typen ein Kompromiß zwischen dem Bezirks- und Fernempfänger.



1/100 u. 101

- 1/100 **Telefunken 33 W, für Wechselstrom-Netzanschluß 110/220 V.** Weitesten Entwicklung der Dreiröhrenklasse in bezug auf Trennschärfe u. Fernempfang. Audion- und 2 Widerstandsstufen, kapazit.-indukt. Rückkopplung und aperiodische Antennenkopplung. Wellenbereich 200—2000 m, umschaltbar. Selektionswähler. Mit Anschluß für Elektrodose. In modernem, hochwertigen Preßmaterialgehäuse von 38×25×17 cm. Mit Röhren. Preis . . . . . 139,—  
Verwendete Röhren: 2 REN 1004, 1 RE 134, Gleichr.-Rohr RGN 354. Mit RES Schutzgitterendröhre 164 mehr . . . . . 7,—



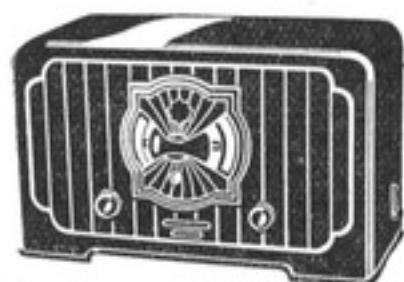
1/101

- 1/101 **Telefunken 33 G, für Gleichstromnetzanschluß 110/150/220 Volt.** Daten wie Type 33 W, mit Röhren . . . . . 109,—  
Verw. Röhren: 2 RE 034 S, RE 134 S (bei 220 Volt); 2 RE 034 S, RE 114 S (bei 110/150 Volt). Mit Schutzgitterendröhre RES 164 S, Mehrpreis 7,—

- 1/102 **Telefunken 33 WL u. GL, Netzanschlußempfänger mit vierpoligem Lautsprecher.** In das elegante und akustisch wertvolle Gehäuse ist der Empfänger Nr. 1/100, der sich durch die bekannte gute Wiedergabe auszeichnet, eingebaut. Gehäuse: 42×39×18 cm.

- a) **Type 33 WL,** für Wechselstrom 110/220 Volt, umschaltbar. Mit Röhren . . . . . 144,—  
Verwendete Röhren: 2 REN 1004, RE 134, Gleichr.-Rohr RGN 354.  
Mit Schutzgitterendröhre RES 164, Mehrpreis 7,—

- b) **Type 33 GL,** für Gleichstrom 110/150/220 V. umschaltbar. Mit Röhren . . . . . 114,—  
Verw. Röhren: 2 RE 034 S, RE 134 S (bei 220 Volt).  
Verw. Röhren: 2 RE 034 S, RE 114 S (bei 110/150 Volt).  
Mit Schutzgitterendröhre RES 164 dS (einschließl. Zusatzteil), Mehrpreis . . . . . 9,—

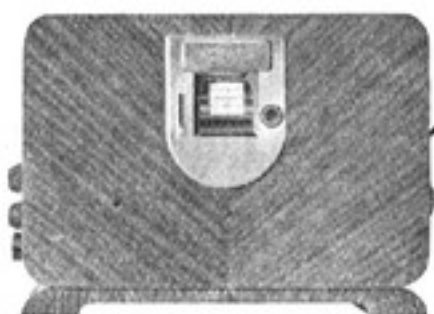


1/103

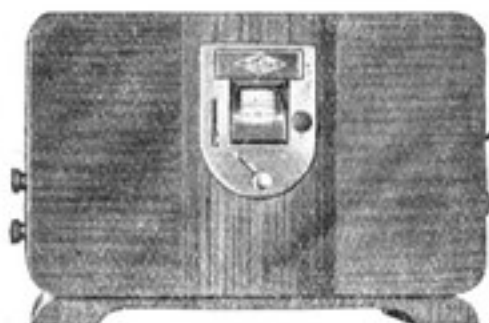
- 1/103 **Telefunken 230 W, Dreiröhren-Schirmgitter-Netzempfänger** einer neuen Klasse. Hohe Leistung und Trennschärfe durch 2 Abstimmkreise und abstimmbare Antenne. Mit Schirmgitter-HF.-, Kraftaudion- und NF.-Verstärker



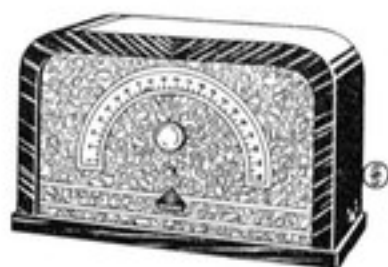
1/106



1/107



1/108



1/111

stufe, Rückkopplung, Wellenbereich 200—2000 m. Sammelschalter. Anschluß für Elektrodose. Eingebaute Lichtnetzantenne. Kräftiger, solider Aufbau mit neuer Auto-Skala, auf welche die Namen der gefundenen Sender durch mitgelieferte Namensschildchen aufgesetzt werden; bei Wellenwechsel von Sendern können die Schildchen entsprechend versetzt werden. Für Wechselstrom von 110/125/150/220 Volt. In stilvollem Preßgehäuse: 40×18×24 cm. Mit Röhren . 216,—

Verwendete Röhren: RENS 1204, REN 904, RE 134, Gleichr.-Rohr RGN 354. Mit Schutzgitterendröhre RES 164 d, Mehrpreis 7,—

1/106 Seibt „331“, Dreiröhren-Netzempfänger. Ein hochwertiger Primärempfänger für bereits guten Fernempfang bei nicht zu ungünstigen Empfangsverhältnissen und guter Trennschärfe. Zu berücksichtigen ist die billige Preislage bei der sehr guten Ausstattung. Mit Audion- und 2 NF.-Stufen, Rückkopplung, Wellenbereich 200 bis 2000 m, Anschluß für Elektrodose. Für Wechselstrom 125 und 220 Volt. In hübschem Edelholzgehäuse 27,5×16×22 cm. Ohne Röhren 98,50 Röhrensatz: REN 1004, RE 904, RE 134, Gleichrichter-Rohr EG 200 . . . . . 42,50

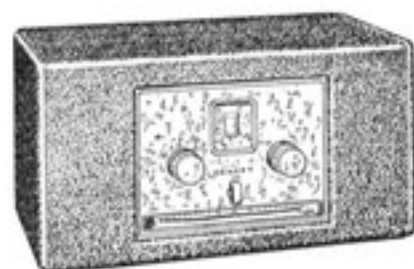
1/107 Seibt-Dreiröhren-Schirmgitter-Netzempfänger Type Seibt 3 A. Durch Verwendung der Schirmgitterröhre in der HF.-Stufe ist der Empfänger ein ausgesprochener Fernempfang auch an Behelfsantennen, für höhere Ansprüche. Große Klangreinheit und Lautstärke durch Verwendung einer Schirmgitter-Endröhre, leichte Bedienung. Mit 1 HF.-, Rückkopplungs-Audion- und 1 NF.-Verstärkerstufe. Wellenbereich 200—2000 m, umschaltbar. Anschluß für Elektrodose. Für 125 und 220 Volt Wechselstrom. In modernem glatten Edelholzgehäuse: 33×18,5×25 cm. Ohne Röhren . . . . . 138,— Röhrensatz RENS 1204, REN 904, RE 134, Gleichr.-Rohr Seibt VG 230 . . . . . 48,50

1/108 Seibt „31“, Dreiröhren-Schirmgitter-Netzempfänger. Das vollendete Dreirohr-Seibt-Gerät mit bis an die Grenze des Möglichen getriebener Empfindlichkeit und Trennschärfe. Das Fernempfangsgerät auch für schlechtere Empfangsverhältnisse. Mit HF.-Schirmgitter-, Schirmgitter-Kraftaudion mit Rückkopplung und NF.-Verstärker-Stufe. Wellenbereich 200—2000 m, Anschluß für klangvolle Schallplattenübertragung usw. Für 125 und 220 Volt Wechselstrom. In Edelholzgehäuse von harmonischer Linienführung 38×21×26,5 cm. Ohne Röhren . . 165,— Röhrensatz: 2 RENS 1204, RE 304, Gleichrohr VG 240 . . . . . 64,—

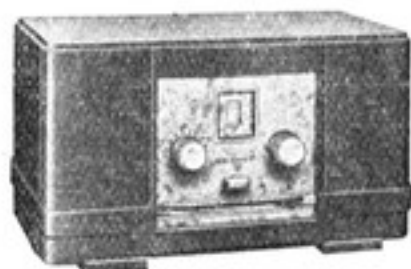
1/111 Siemens „31“, Dreiröhren-Netzempfänger für den Empfang neben dem Ortssender der stärkeren Europasender bestimmt, kann das Gerät als der Standardempfänger für jedermann bezeichnet werden, zumal es in der Preislage jedem zugänglich ist. Mit Audion- und 2 NF.-Verstärkerstufen, Rückkopplung und Wellenbe-



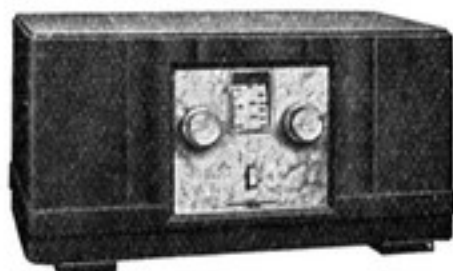
1/112



1/114a u. c



1/114b



1/116

reich von 200—2000 m. Beleuchtete Riesenskala, die automatisch auf langen Wellenbereich umschaltet, unterteilte Antennenanschlüsse gestatten zur Erhöhung der Trennschärfe die Antenne anzupassen. Anschluß für Elektrodose. In modern. Holzgehäuse mit gemusterter Frontplatte: 16×22×38 cm.

a) **Type 31 W** für Wechselstrom 110—220 V. Mit Röhren . . . . . **148,—**  
Verw. Röhren: 2 REN 1004, RE 134, Gleichr.-Rohr RGN 354.

b) **Type 31 G** für Gleichstrom 110, 150 u. 220 Volt. Mit Röhren . . . . . **148,50**  
Verwendete Röhren: 2 RE 034 S, RE 134 S.

1/112 **Siemens „35“, Dreiröhren-Zweikreis-Netzempfänger.** Der ausgesprochene Dreirohr-Fernempfänger für höhere Ansprüche, bei welchem besondere Sorgfalt auf hohe Trennschärfe durch Verwendung von Zweikreisabstimmung gelegt wurde. Es gelingt den Ortssender sicher auszuschalten. Ein neuer Verstärkungswähler gestattet verlustfreie Regelung der Verstärkung und Trennschärfe. Mit HF.-Schirmgitter-, Aud.- und NF.-Verstärkerstufe, Rückkopplung, Wellenbereich 200—2000 m, Riesenskala über die ganze Länge beleuchtet. In dem bekannten Siemensgehäuse von 41×22×20 cm eingebaut.

a) **Type 35 W** für Wechselstrom 110—220 Volt. Mit Röhren . . . . . **216,—**  
Verwendete Röhren: RENS 1204, REN 904, RE 134, Gleichr.-Rohr RGN 354.

b) **Type 35 G** für Gleichstrom 220 Volt. Mit Röhren . . . . . **235,—**  
Verwendete Röhren: RENS 1820, REN 1821, REN 1822.

1/114 **AEG-Dreiröhren-Bezirks- und Fernempfänger „Gearet 301“.** Der Apparat hat: Antennenbuchsen für mehrere Antennen, eingebaute Lichtantenne, Selektionsregler, weich einsetzende Rückkopplung, Anschluß mit Schalter für Elektrodose. Eingerichtet für normale und Schirmgitter-Endröhre, Kennschild für eingestellte Netzspannung. Preise ohne Röhren.

a) **301 wM** in Metallgehäuse für Wechselstrom. Preis . . . . . **95,—**

b) **301 wT** in Tenacitgehäuse für Wechselstrom. Preis . . . . . **105,—**  
Röhrensatz: 2 REN 904, RE 134, Gleichr.-Rohr RGN 354 . . . . . **41,—**

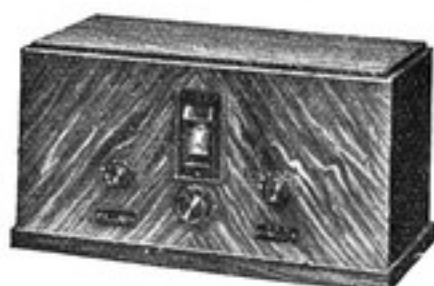
c) **301 gM** in Metallgehäuse für Gleichstrom. Preis . . . . . **105,—**  
Röhrensatz: 2 REN 1821, REN 1822. **51,—**

Bei Bestellung Netzspannung angeben.  
Lieferbar für Wechselstrom: 100—115 Volt, 115 bis 130 Volt, 200—230 Volt; für Gleichstrom 110—130 Volt, 130—170 Volt, 200—250 Volt.

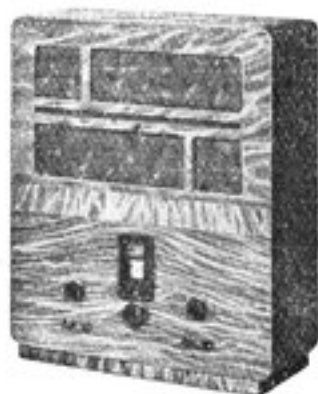
1/116 **AEG-Dreiröhren-Schirmgitter-Fernempfänger „Geatrix 301“.** Mit HF.-Schirmgitter-, Schirmgitter-Kraft-Audion-, Schirmgitterendstufe. Das moderne Schirmgitterröhren-Gerät mit Kraftaud. für reinen Empfang von Großsendern und



1/116



1/118a u. c



1/118b u. d



1/119a u. c

sicheren Fernempfang. Hohe Empfangsleistung, größte Klangreinheit und Klangfülle. Mit Einkalenabstimmung und Korrektur, Antennenbuchsen für div. Antennen, bis 0 regulierbare Antennenkopplung, weich einsetzende Rückkopplung, Anschluß für Elektrodose, Thermosicherung im Transformator. In elegantem Tenacitgehäuse.

- a) für Wechselstrom 100—115, 115—130, 200 bis 230 Volt. Ohne Röhren . . . . . 173,—  
Röhrensatz: 2 RENS 1204, RE 134, Gleichr.-Rohr RGN 354 . . . . . 52,—
- b) für Gleichstrom 130—170 und 200—250 Volt. Ohne Röhren . . . . . 193,—  
Röhrensatz: 2 RENS 1820, REN 1822, Widerstand . . . . . 63,—  
Bei Bestellung Netzspannung angeben.

„Gearet“ und „Geatrix“ sind auch als Chassis lieferbar.

**1/118 Owin-Dreiröhren-Audion-Netzempfänger**

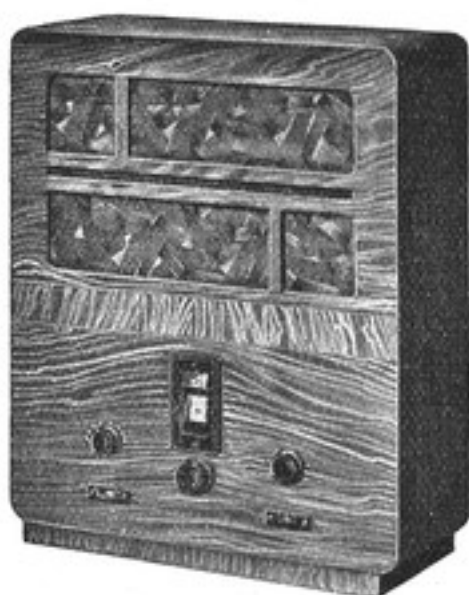
**E 29**, für Bezirks- und Fernempfang stärkerer Fernsender. Der Apparat stellt das normale Empfangsgerät der preiswerteren Klasse dar und befriedigt in jeder Hinsicht vollkommen. Mit Audion- und 2 NF.-Widerstands-Verstärkerstufen, Rückkoppl., Wellenber. 200—2000 m, Einknopfabstimmung und Anschluß für Schallplattenübertragung. Für Netzspannungen von 110 bis 220 Volt, umschaltbar. In modernem Standardgehäuse aus Edelmetall 40×21×17 cm.

- a) **Type E 29 G**, für Gleichstrom 110—220 V., ohne Röhren . . . . . 134,—  
Röhrensatz: 2 REN 1821, REN 1822 . . . . . 45,—
- b) **Type L 29 G**, mit eingebautem 4-poligen Lautsprecher für Gleichstrom (Röhren wie oben), ohne Röhren . . . . . 174,—
- c) **Type E 29 W**, für Wechselstrom 110/127/155/220 Volt, ohne Röhren . . . . . 124,—  
Röhrensatz: 2 REN 904, RE 134, Gleichr.-Rohr RGN 354 . . . . . 41,—
- d) **Type L 29 W**, mit eingebautem 4-poligen Lautsprecher, für Wechselstrom (Röhren wie oben), ohne Röhren . . . . . 164,—

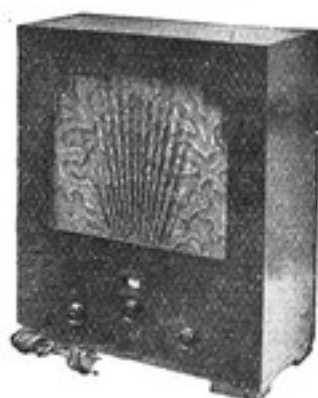
**1/119 Owin-Dreiröhren-Schirmgitter-Netzempfänger**

**E 33**. Ein ausgesprochener Fernempfänger für höhere Leistung im Vergleich mit Nr. 1/118, bedingt durch Verwendung einer Schirmgitterröhre, daher zu empfehlen bei höheren Anforderungen. Mit Zweikreisabstimmung und Selektionswähler, daher hohe Trennschärfe, 1 HF.-Schirmgitter-, Audion- und 1 NF.-Transformator-Stufe, Rückkopplung, beleucht. Einknopfabstimmung, Wellenbereich 200—2000 m, umschaltbar, Anschluß für Schallplattenübertragung, Ausgangsleistung ca. 0,5—1 Watt. Für Netzspannungen von 110—220 Volt, umschaltbar. In elegantem Edelmetallgehäuse von 44×21×17 cm.

- a) **Type E 33 G**, für Gleichstrom von 110—220 Volt, ohne Röhren . . . . . 159,—



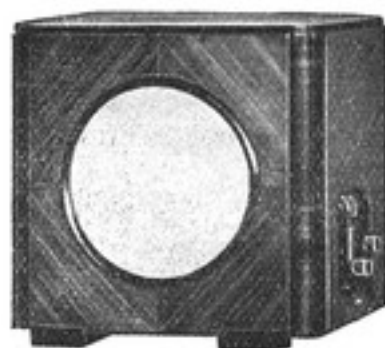
1/119b u. d



1/121



1/123



1/124

Röhrensatz: RENS 1820, REN 1821, REN 1822.  
Preis . . . . . 51,—

- b) **Type L 33 G**, mit eingebautem 4-poligen Lautsprecher, für Gleichstrom (Röhren wie oben), ohne Röhren . . . . . 201,—
- c) **Type E 33 W**, für Wechselstrom 110/127/155/220 Volt, ohne Röhren . . . . . 147,—  
Röhrensatz: RENS 1204, REN 904, RE 134, Gleichr.-Rohr RGN 354 . . . . . 46,50
- d) **Type L 33 W**, mit eingebautem 4-poligen Lautsprecher, für Wechselstrom (Röhren wie oben), ohne Röhren . . . . . 189,—

1/120 **Desgl., Type E 42 W**, als Chassis zum Einbau in vorhandene Möbel oder Truhen. 178,—

1/121 **Staßfurter-Dreiröhren-Netzfernempfänger, „Type 32“**, mit eingebautem magnetischen Lautsprecher. Ein stilvolles Gerät für Orts- und Bezirksempfang, sowie der europäischen Großsender. Mit Audion- und 2 NF.-Verstärker-Stufen, Rückkopplung, Wellenbereich 200—2000 m, umschaltbar. Anschluß für Elektrodose. In elegantem Edelholzgehäuse 40,5×48×23 cm.

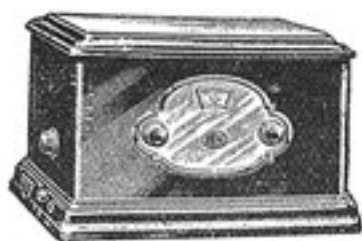
- a) **Type LG 32** für Gleichstrom 220 Volt.  
Mit Röhren . . . . . 175,—  
Verwendete Röhren: 2 REN 1821, REN 1822.
- b) **Type LW 32** für Wechselstrom 110—220 Volt.  
Mit Röhren . . . . . 175,—  
Verwendete Röhren: 2 REN 904, RE 134, Gleichr.-Rohr RGN 504.

1/123 **Schneider-Opel-Dreiröhren-Netzempfänger Meteor III**. Ein Dreiröhren-Gerät von ganz hoher Leistung und solchem Wirkungsgrad, daß es den höchsten Anforderungen entspricht. Mit Audion- und 2 NF.-Verstärker-Stufen, Rückkopplung, Wellenbereich 200—2000 m. Anschluß für Elektrodose. Eingebauter Sperrkreis sorgt für Trennschärfe. Lichtantenne ist wie bei allen weiteren Geräten eingebaut. Das Holzgehäuse ist ebenfalls sehr elegant und hat eine Größe von 39×24×24 cm.

- a) **Meteor III W** für Wechselstrom 110—220 Volt.  
Ohne Röhren . . . . . 96,—  
Röhrensatz: 2 REN 904, RE 134, Gleichr.-Rohr RGN 504 . . . . . 43,—
- b) **Meteor III G** für Gleichstrom 220 Volt.  
Ohne Röhren . . . . . 96,—  
Röhrensatz: 2 REN 1821, REN 1822 . . . . . 45,—

1/124 **Desgl., Meteor III L**. Die Konstruktion ist die gleiche wie bei dem Meteor III. Der Empfänger hat einen eingebauten 4-poligen Lautsprecher (Freischwinger P 8 von Graßmann). Die Ausführung sowie die Tonfülle sind nicht zu übertreffen. Größe: 44×42×28 cm.

- a) **Meteor III LW** für Wechselstr. 110—220 V.  
Ohne Röhren . . . . . 114,—
- b) **Meteor III LG** für Gleichstrom 220 Volt.  
Ohne Röhren . . . . . 114,—  
Röhren wie oben unter a) und b).



1/126

1/126 Lorenz „Ordensmeister 3 b“-Dreiröhren-Netz-Bezirksempfänger, der an Hochantenne bei günstigen Empfangsverhältnissen auch Empfang einiger stärkerer Sender gibt. Mit Audion-, 2 NF.-Widerstandsstufen, induct. Rückkopplung, aperiod. Antennenkopplung. Wellenbereich 200—2000 m, umschaltbar. Anschl. f. Elektrodose. In Bakelitegehäuse von 27,3×20,8×19,8 cm. Für 110, 120, 127 und 220 Volt Wechselstrom, umschaltbar. Mit Röhren . . . . . 149,—  
Verwendete Röhren: 2 W 4080, L 415 D, Gleichrichter-Rohr G 425.



1/128

1/128 Lorenz „3231“, Dreiröhren-Zweikreis-Netzempfänger. Für Fernempfang einer sehr großen Anzahl von Europasendern, die restlos trennbar sind durch Anwendung der hochselektiven Zweikreis-Abstimmung. Durch Anwendung der 3-stuf. Schirmgitter-Schaltung, 1 HF.-Schirmgitter-, 1 Schirmgitter-Audion-, 1 Penthode-Verstärkerstufe, ist der Empfänger in jeder Hinsicht als ausgezeichnet zu bezeichnen und befriedigt hohe Anforderungen. Wellenbereich 200—2000 m, Rückkopplung, Schallplattenübertragung, beleuchteter Skala usw. In hochmodernem Preßgehäuse von 38×21,5×24 cm.

a) für Wechselstrom von 110—220 Volt. Mit Röhren . . . . . 234,—

Röhrensatz: H 4080 d A, H 4080 d, L 425 d, Gleichr.-Rohr G 430.

b) für Gleichstrom 110—220 Volt. Mit Röhren. 234,—

Röhrensatz: H 410 d S, A 411 S, L 415 d S, Eisenwasserstoffröhre EW 110 für 110 Volt oder EW 220 für 220 Volt.



1/130

1/130 Signalbau-Huth-Dreiröhren-Netzempfänger E 0103 W mit eingebautem dynamischen Lautsprecher. Ein Bezirksempfänger mit vorzüglicher Wiedergabequalität, der sich auch für Fernempfang an einer guten Antenne eignet. Mit Audion- und 2 NF.-Stufen, wovon die letzte eine Schirmgitterkraftstufe von guter klanglicher Wirkung ist, die durch den dynamischen Lautsprecher besonders zur Geltung kommt. Mit Rückkopplung, Wellenbereich von 200—2000 m, Anschluß für Schallplattenübertragung. Für den Bezirksempfang genügt bereits eine Erdung oder Lichtantenne. Für Wechselstrom von 110—220 Volt. In Edelholzgehäuse von 36,5×34×15,5 cm mit Nußbaumfront. Mit Röhren . . . . . 139,—  
Verwendete Röhren: 2 REN 904, RENS 164, Gleichr.-Rohr RGN 354.



1/131

1/131 Signalbau-Huth-Dreiröhren-Schirmgitter-Netzempfänger E 93. Ein Fernempfänger, der mit nur drei Röhren guten Fernempfang, auch an Behelfsantennen und Rahmen bringt. Mit 1 HF.-Schirmgitterrohr-, Audion- und 1 NF.-Kraft-Transformatorstufe, mit induktiver Rückkopplung, unterteilter Antennenspule zur Anpassung an die Antenne. Wellenbereich 200—2000 m, umschaltbar. Mit Anschluß für Elektrodose. Mit Einknopf-Feinstellskala. In geschmackvollem

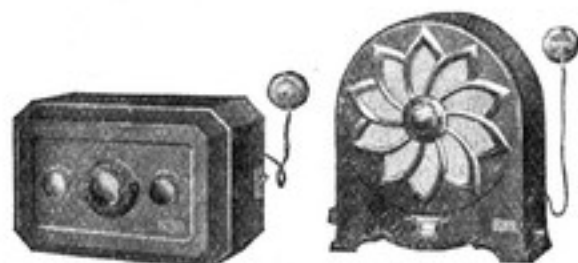




1/133a



1/133b



1/133c

1/133d



1/133e



1/133f

Edelholzgehäuse mit Nußbaumfront von 37,5×20,5×19,5 cm.

- a) **Type E 93 W** für 110—220 Volt Wechselstr. Mit Röhren . . . . . **149,—**  
Verwendete Röhren: RENS 1204, REN 1004, RE 134, Gleichr.-Rohr RGN 354.
- b) **Type E 93 G** für 220 Volt Gleichstrom. Mit Röhren . . . . . **149,—**  
Verwendete Röhren: RENS 1820, REN 1821, REN 1822.

**1/133 Nora-Dreiröhren-Bezirks-Netzempfänger „3“.** (VDE-Prüf.). Ein sehr preiswerter Bezirksempfänger, mit welchem in größerer Entfernung vom Ortssender Fernempfang erreicht werden kann. Mit Rückkoppl.-Aud.- u. 2 NF.-Verstärkerstufen. Besonders klangreiner, störungsfreier Empfang. Mit 200—2000 m Wellenbereich, umschaltbar. Selektionsschalter zur Erhöhung der Trennschärfe. Anschluß für Elektrodose. In vornehmem Preßgehäuse: 25,5×14,5×17 cm.

- a) **Type W 3**, für Wechselstrom 120, 150, 220, 240 Volt. Ohne Röhren . . . . . **100,—**  
Röhrensatz: 2 REN 904, RE 134, Gleichr.-Rohr RGN 354 . . . . . **41,—**  
mit RES 164 . . . . . **48,—**
- b) **Type W3 L**, wie W 3, jedoch mit eingebautem hochwertigen 4-pol. Lautsprecher. In elegantem modernen Preßgehäuse 32×40×16 Zentimeter. Ohne Röhren.
  - rechteckiger Form . . . . . **130,—**
  - halbrunder Form . . . . . **135,—**
  - Röhrensatz: 2 REN 904, RE 134, Gleichr.-Rohr RGN 354 . . . . . **41,—**
  - mit RES 164 . . . . . **48,—**
- c) **Type G 3**. Ausführung wie oben, jedoch für Gleichstrom 110 oder 220 Volt. Ohne Lautsprecher, m. Serienröhren. Ohne Röhren **95,—**  
Röhrensatz für 220 Volt: RE 034 MS, RE 034 S, RE 134 S . . . . . **24,25**  
mit RES 164 S . . . . . **31,25**  
Röhrensatz für 110 Volt: RE 034 MS, RE 034 S, RE 114 S . . . . . **21,25**  
mit RES 164 S . . . . . **31,25**
- d) **Type G 3 L 1**, wie G 3, jedoch mit eingebautem 4-poligen Lautsprecher und Sperrkreis. Ohne Röhren . . . . . **130,—**  
Röhren wie unter c).
- e) **Type G 30**. Elektrische Ausführung wie bei G 3, jedoch mit den neuen indirekt geheizten Röhren zur Erhöhung der Leistung, eingebauter Sperrkreis. Für Gleichstrom 110 bis 250 Volt In neuem Preßgehäuse 33×20×15 Zentimeter. Ohne Röhren . . . . . **105,—**  
Röhrensatz: 2 REN 1821, REN 1822. **45,—**  
mit RENS 1823 d . . . . . **50,—**
- f) **Type G 30 L**, wie G 30, jedoch mit eingebautem 4-poligen magnetischen Lautsprecher. In geschmackvollem Preßgehäuse 32×40×16 Zentimeter . . . . . **135,—**  
Röhrensatz: 2 REN 1821, REN 1822. **45,—**  
mit RENS 1823 d . . . . . **50,—**



1/134



1/135a u. c



1/135b u. d



1/137

**1/134 Nora-Dreiröhren-Schirmgitter-Netzempfänger S 3 W** (VDE-Prüf.) für höhere Leistungen, da er durch Verwendung der Schirmgitterröhre Lautsprecher-Fernempfang gibt. Der eingebaute Sperrkreis erhöht die Selektivität wesentlich. Rückkopplungs-Audion mit Schirmgitterröhre und 2 NF.-Verstärkerstufen, Wellenbereich 170—2000 m, 5-stufiger Selektionsschalter, Anschluß für Elektrodose, Abstimmung durch beleuchtete Skala, eingeb. Netzantenne. Für Wechselstrom von 120, 150, 220, 240 Volt. In modernem geschweiften Preßgehäuse: 40×15,5×25 Zentimeter. Ohne Röhren . . . . . **135,—**  
Röhrensatz: RENS 1204, REN 904, RE 134,  
Gleichr.-Rohr RGN 504 . . . . . **48,50**  
mit RES 164 . . . . . **55,50**

**1/135 Nora S 30<sup>W</sup>** (VDE-Prüf.). Verlustfreier Dreiröhren-Ultra-Selektions-Schirmgitter-Netzempfänger für hochselektiven Fernempfang wie er mit 3 Röhren kaum noch wesentlich überboten werden kann. Die Trennschärfe ist durch das Zweikreissystem optimal. Die Empfangsleistung ist derart, daß bereits Behelfsantennen für Fernempfang der größeren Sender genügen. Mit HF.-Schirmgitter-, Schirmgitter-Audion- und NF.-Verstärkerstufe, Rückkoppl., eichbarer Skala, Wellenbereich 200—2000 m, mit Selektions-Lautstärkereglern, Anschluß für Elektrodose. In Preßgehäuse (Type S 30 W und S 30 G) von harmonischer Linienführung: 33×20×15 cm.

- a) **Type S 30 W**, für 120, 150, 220, 240 Volt Wechselstrom. Ohne Röhren . . . . . **179,—**  
Röhrensatz bei Verwend. dynamischer Lautsprecher: 2 RENS 1204, RE 164, Gleichr.-Rohr RGN 1054 . . . . . **64,—**  
Röhrensatz bei Verwend. magnetischer Lautsprecher: RENS 1204, RE 134, Gleichr.-Rohr RGN 504 . . . . . **54,—**
- b) **Type S 30 WL**, desgl., mit eingebautem dynamischen Lautsprecher für qualitative Klangwiedergabe. In formschönem Holzgehäuse: 43,5×50×23 cm. Ohne Röhren . . . **265,—**  
Röhren wie oben.
- c) **Type S 30 G**, für 110 bis 250 Volt Gleichstrom, ohne Lautsprecher, o. Röhren. **170,—**  
Röhrensatz bei Verwend. magnetischer Lautsprecher: 2 RENS 1820, REN 1822 . **57,—**  
Röhrensatz bei Verwend. dynamischer Lautsprecher: 2 RENS 1820, RENS 1823 d. **62,—**
- d) **Type S 30 GL**, desgl., mit dynamischem Lautsprecher in Holzgehäuse 43,5×50×23 cm. Ohne Röhren . . . . . **265,—**  
Röhren wie oben.

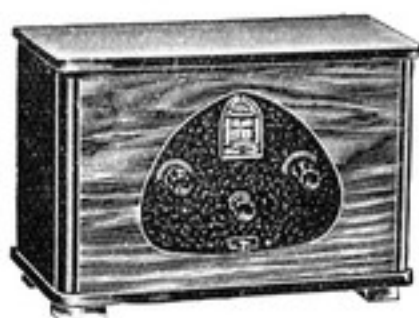
**1/137 Tefag „325“, (Tefadyn jr.) Dreiröhren-Netzempfänger.** Das kleinere Fernempfangsmodell der Tefagreihe mit eingeb. vollodyn. Lautsprecher, sehr gut in der Leistung wie Tonwiedergabe, daher sehr zu empfehlen bei nicht zu hoch gestellten Anforderungen. Mit Audion- und 2 NF.-Verstärkerstufen, Rückkopplung, Selektionwähler, Wellenbereich 200—2000 m. Anschluß für Elektro-



1/138



1/139



1/141 a u. c



1/141 b u. d

dose, eingeb. Störsendersperre, auch für Schirmgitter-Endröhre. In Edelholzgehäuse: 40×21,5×50 Zentimeter.

- a) **Type 325 W** für 110—220 Volt Wechselstrom.  
Mit Röhren . . . . . 265,50  
Verw. Röhren: 2 REN 904, RE 304, Gleichr.-Rohr G 1a.
- b) **Type 325 G** für 220 Volt Gleichstrom.  
Mit Röhren . . . . . 265,50  
Verw. Röhren: 2 REN 1821, REN 1822.

1/138 **Tefag „310“, Dreiröhren-Schirmgitter-Netzfernempfänger.** Die mit 3 Röhren nicht zu überbietende Fernempfangsleistung wird durch Verwendung einer Schirmgitter-HF- und Schirmgitter-Kraftaudion mit 1 Verstärkerstufe erreicht. Das Trennvermögen benachbarter Stationen ist groß und wird durch Selektivitätsregler erreicht. Mit Wellenbereich von 200—2000 m, Rückkopplung, Anschluß für Elektrodose, beleuchteter Skala. Liefert auch Erregerstrom für dynamischen Lautsprecher. Ausgangsenergie ca. 2 Watt. In modernem Edelholzgehäuse: 50×26,5×30,5 cm.

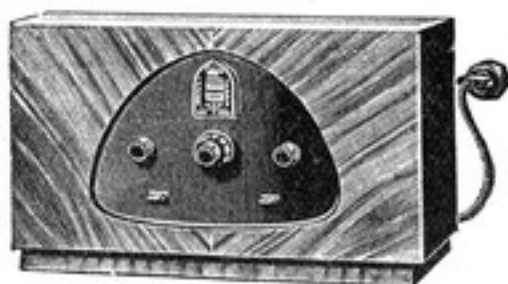
- a) **Type 310 W** für Wechselstrom 110—220 Volt.  
Mit Röhren . . . . . 279,—  
Verw. Röhren: 2 RENS 1204, RE 304, Gleichrichter-Rohr RGN 1054.
- b) **Type 310 G** für 220 Volt Gleichstrom.  
Mit Röhren . . . . . 279,—  
Verw. Röhren: 2 RENS 1820, 2 REN 1822.

1/139 **Tefag „315“, (Tefadyn sen.) Dreiröhren-Netzempfänger** mit eingebautem dynamischen Lautsprecher und Störsendersperre, für erstklassige Tonwiedergabe und große Lautstärke. Ausführung wie Nr. 1/138. In Edelholzgehäuse: 48×45×27 cm.

- a) **Type 315 W** für Wechselstrom 110—220 Volt.  
Mit Röhren wie oben, nur Gleichr.-Rohr RGN 2004 . . . . . 367,50
- b) **Type 315 G** für Gleichstrom 220 Volt.  
Mit Röhren . . . . . 367,50  
Verw. Röhren wie Tefag 310 E.

1/141 **Roland-Brandt „33“, Dreiröhren-Netzempfänger.** Die Standardtype des billigen Volksgerätes, das nicht nur Ortsempfang, sondern bereits die stärksten Fernsender, bei nicht zu schlechten Empfangsverhältnissen bringt. Mit Audion-, 2 NF.-Verstärkerstufen, Rückkopplung, Wellenbereich 200—2000 m, Anschluß für Elektrodose, eingebaute Lichtantenne. In Edelholzgehäuse von 32,5×15×22 cm.

- a) **Type W 33**, für Wechselstrom 110—220 Volt.  
Mit Röhren . . . . . 98,50  
Verw. Röhren: REN 904, REN 904, RE 134, Gleichr.-Rohr RGN 354.
- b) **Type LW 33**, desgl., mit eingebautem magnetischen 4-poligen Kraft-Lautsprecher. Gehäuse: 36,5×39×19 cm. Mit Röhren. 123,50
- c) **Type G 33**, für Gleichstrom 110 oder 220 V.  
Mit Röhren . . . . . 98,50  
Verw. Röhren: 2 RE 034 S, RE 134 S.
- d) **Type LG 33**, desgl., mit eingebautem Lautsprecher . . . . . 123,50



1/142

1/142 Roland-Brandt „WS 33“, Dreiröhren-Schirmgitter-Netzfernempfänger. Die in bezug auf Empfangsleistung weiter entwickelte Ausführung des vorigen Gerätes für höhere Empfangsansprüche, durch Anwendung von HF.-Schirmgitter-Verstärkung und Audion mit 1 NF.-Verstärker-Stufe. Der Empfang von Fernstationen ist bereits an ungünstigeren Antennen gewährleistet. Mit Rückkopplung, Wellenbereich 200—2000 m, Anschluß einer Elektrodose, beleuchtete Skala usw. Für Wechselstrom 110—220 Volt. In glattem schönen Edelholzgehäuse von 43×15×14,5 cm. Ohne Röhren . . . . . 123,50

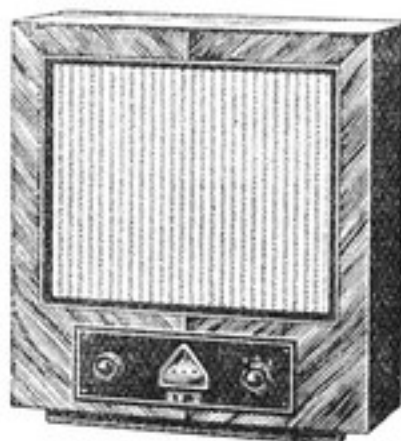
Röhrensatz: RENS 1204, REN 904, RE 134.  
Gleichr.-Rohr RGN 354 . . . . . 46,50



1/143

1/143 Desgl., Type LWS 33, wie oben, jedoch mit eingebautem 4-poligen Kraft-Lautsprecher. Gehäuse: 51,3×49×20,5 cm. Ohne Röhren. 168,50

Röhren wie oben . . . . . 46,50



1/144 u. 146

1/144 Blaupunkt LW 300, Dreiröhren-Bezirks-Netzempfänger m. eingeb. Lautsprecher. Als Bezirksempfänger konstruiert bringt er jedoch bei mittleren Empfangsverhältnissen eine ganze Reihe Fernsender. Mit Rückkoppl.-, Aud.- u. 2 NF.-Verstärker-Stufen in Widerstandskopplung. Wellenbereich 200—2000 m umschaltbar, Anschluß für Elektrodose, umschaltbar, neuartige waagerechte Trommelskala. Lautsprecher mit 4-poligem Kraftsystem. Gehäuse mit kaukas. Nußbaumfront 35×40×15 cm groß. Für Wechselstrom 125, 150, 220 und 240 Volt umschaltbar. Mit Röhren . . . . . 160,—

Röhren: 2 REN 1004, RE 134, Gleichr.-Rohr RGN 354.

1/145 Desgl., W 300, wie oben, jedoch ohne Lautsprecher. Für Wechselstrom, mit Röhren 142,—  
Röhrenbestückung wie bei Nr. 1/144.

1/146 Desgl., LG 300, wie oben, mit Lautsprecher.  
a) für Gleichstrom 110 Volt. Mit Röhren 140,—  
Röhren für 110 Volt-Apparate: RE 084 S, RE 034 S, RE 114 S.

b) für Gleichstrom 220 Volt. Mit Röhren 144,—  
Röhren für 220 Volt-Apparate: RE 084 S, RE 034 S, RE 134 S.



1/145 u. 147

1/147 Desgl., G 300, wie oben, jedoch für Gleichstrom 110 oder 220 Volt, ohne Lautsprecher.

a) für Gleichstrom 110 Volt. Mit Röhren 122,—  
b) für Gleichstrom 220 Volt. Mit Röhren 125,—

Röhren wie bei Nr. 1/146.

Mit Endrohr RES 164 und RES 164 S für höhere Leistung erhöhen sich die Preise bei allen Typen um . . . . . 7,—

Auch als Einbauchassis lieferbar.

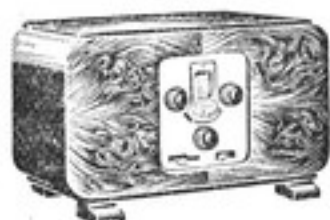


1/148

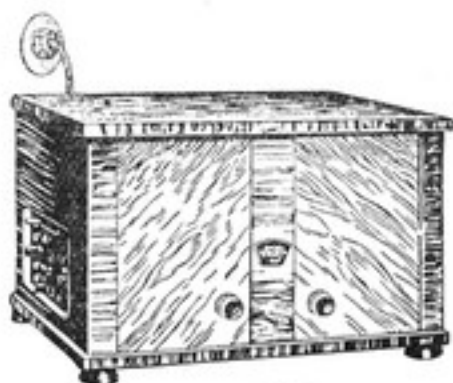
1/148 Lumophon „300“, Dreiröhren - Schirmgitter-Netzempfänger. Das preiswerte, leistungsfähige Fernempfangsgerät für jedermann. An kurzer Antenne sind die führenden Sender einwandfrei zu empfangen, an guter Antenne sogar einige tagsüber. Mit HF.-Schirmgitter-, Audion- und



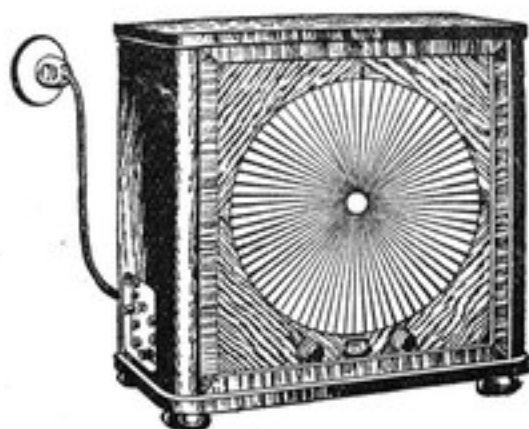
1/149



1/150



1/153



1/154

1 NF.-Verstärkerstufe, Rückkopplung, Wellenbereich 200—2000 m, Anschluß für Elektrodose. In modernem Edelh Holzgehäuse von 40,7×28,5×24,5 cm.

- a) Type „W 300“ für Wechselstrom 110—220 Volt. Ohne Röhren . . . . . 144,50  
Verw. Röhren: RENS 1204, RGN 904, RE 134, Gleichr.-Rohr RGN 504 . . . . . 48,50
- b) Type „G 300“, für 220 Volt Gleichstrom. Ohne Röhren . . . . . 147,—  
Verw. Röhren: RES 094 S, RE 034 S, RE 134 S, EW 014 . . . . . 40,50

1/149 Lumophon „L 300“, Dreiröhren-Schirmgitter-Netzempfänger, wie Nr. 1/148, jedoch mit eingebautem prima magnetischen Lautsprecher.

- a) Type „WL 300“, für Wechselstrom. Gehäuse: 63×48×26 cm. Ohne Röhren . . . . . 187,50  
Röhren wie oben.
- b) Type „GL 300“, für Gleichstrom. Ohne Röhren . . . . . 190,—  
Röhren wie oben.

1/150 Lumophon „W 333“, Dreiröhren-Schirmgitter-Netzempfänger für Wechselstrom von 110 bis 220 Volt. Das technisch hochwertige Gerät für Fernempfang. Es bringt bereits an Behelfsantenne einige stärkere Sender am Tage und dürfte durch Verwendung von 3 Schirmgitterröhren somit den hohen Anforderungen genügen. Mit HF.-Schirmgitter-, Kraftaudion- und 1 NF.-Verstärkerstufe, Wellenbereich 200—2000 m. Rückkopplung, variable Antennenankopplung zur Erhöhung der bereits starken Trennschärfe des Gerätes. Beleuchtete Frommelskala und Anschluß für Elektrodose. In künstlerischem Edelh Holzgehäuse: 48,2×28,5×24,5 cm. Ohne Röhren 170,—  
Röhrensatz: 2 RENS 1204, RES 164, Gleichr.-Rohr RGN 1054 . . . . . 64,—

1/153 Loewe-Dreiröhren-Netzempfänger R 645. Ein Rückkopplungsempfänger, der bei guten Empfangsverhältnissen außer dem Ortsempfang auch Fernempfang der stärkeren Sender gibt. Schon die Lichtleitung allein ohne Antenne genügt zum Empfang des Ortssenders. Der Wellenbereich ist 200—2000 m umschaltbar. Anschluß für elektrische Schallplattenübertragung mit Lautstärkeregler ist vorhanden. Modernes Holzgehäuse von 35×23×26 cm.

- a) Type R 645 W für Wechselstrom 110—240 V. Mit Röhre 3 NFW . . . . . 125,—
- b) Type R 645 G für Gleichstrom 220 Volt. Mit Röhre 3 NFB . . . . . 125,—

1/154 Loewe - Lautsprecher - Netzempfänger EB 100. Der Empfänger entspricht der Type R 645 Nr. 1/153, hat jedoch in das Gehäuse eingebauten elektromagnetischen Lautsprecher mit 4-polig. Kraftsystem, Wellenbereich 200—2000 m, veränderl. Antennenkopplung. Anschluß für Elektrodose. In geschmackvollem Nußbaumgehäuse von 38,5×40,5×19,5 cm.



1/155

- a) **Type EB 100 W** für Wechselstrom 110—24 Volt. Mit Röhre 3 NFW . . . . . 137,5
  - b) **Type EB 100 G** für 220 Volt Gleichstrom Mit Röhre 3 NFB . . . . . 137,50
- 1/155 **Loewe-Dreiröhren-Netzempfänger, Type RK 544**, mit Kraftendstufe von 12 Watt Anoden verlustleistung. Für Wechselstrom. Für groß Lautstärken. Mit Röhre Type 3 NFK. . 170,—

### Vierröhren-Netzempfänger

Das Standardgerät für den Fernempfang. Die vorangegangenen Dreiröhrenapparate mit Ausnahme der Spezialtypen sind hauptsächlich für Bezirksempfang bestimmt. Durch die vorgesetzte vierte (HF.)-Röhre wird eine solche Hochfrequenzverstärkung erreicht, welche es gestattet, die stärkeren Fernempfänger schon unter ungünstigeren Verhältnissen, wie z. B. in der Großstadt an Behelfsantennen zu empfangen. Außerhalb der letzteren steigt die Leistung eines solchen Empfängers sehr wesentlich. Falls in der ersten Stufe eine Schirmgitterröhre Verwendung findet, erhöht sich die Fernleistung auf die eines Fünfröhrengerätes.

Diese Art der Empfänger dominieren jetzt infolge ihrer großen Leistung bei allen Fabriken und können bestens empfohlen werden, gestatten sie doch in der Provinz den Empfang der meisten Sender überhaupt.

Das über die Schirmgitterendröhre und Kraftaudion in der vorangegangenen Abteilung Gesagte gilt auch hier.

Zu erwähnen wäre noch, daß die Schirmgitterendröhre durch ihre Eigenart die hohen sowie die tiefen Töne frequenzrichtig wiedergibt und somit das natürliche Klangbild zu Gehör bringt, welches neuerdings die besseren Apparate hervorhebt. Die Schirmgitterröhren sind in der Röhrenaufstellung mit S oder D gekennzeichnet. Die meisten Empfänger, können nachträglich zur Erhöhung und Verbesserung der Leistung mit Kraftend- oder Schirmgitterendröhren versehen werden. So gestattet z. B. die RE 604 den Betrieb eines dynamischen Lautsprechers mit Tanzmusik für einen kleineren Saal.



1/165 a u. c



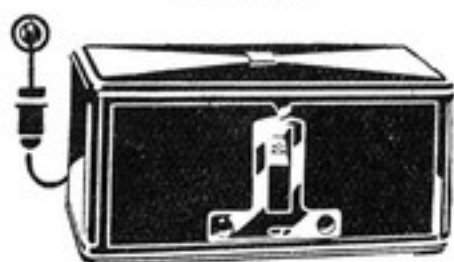
1/165 b

- 1/165 **Telefunken 340, Vierröhren-Schirmgitter-Netzempfänger mit Autoskala** der neuen Telefunkenklasse. Das vollendetste Fernempfangsgerät für mit 4 Röhren höchsterreichbarer Leistung. Höchste Selektivität durch Verwendung von **3 Kreisen** mit Bandfilterwirkung und automatischer Antennenabstimmung, 600× Widerstandsverstärkung. Mit HF.-Schirmgitterrohr-, 2 NF.-Verstärker-Stufe, Rückkopplung, umschaltbarer Wellenbereich von 200—2000 m, Anschluß für Elektrodose, eingebaute Lichtnetzantenne. In dem neuen modernen Preßgehäuse: 40×18×24 cm groß.

- a) **Type 340 W** für 110/125/150/220 Volt Wechselstrom. Mit Röhren . . . . . 245,—  
Verwendete Röhren: RENS 1204, 2 REN 904, RE 134, Gleichr.-Rohr RGN 354.  
Mit Schutzgitterendröhre RES 164 d  
Mehrpreis . . . . . 7,—
- b) **Type 340 WL**, wie 340 W, jedoch mit eingebautem Lautsprecher. Gehäusegröße: 50×57×23 cm. Mit Röhren . . . . . 320,—  
Mit Schutzgitterendröhre RES 164 d  
Mehrpreis . . . . . 7,—
- c) **Type 340 G** für Gleichstrom 110—220 Volt. Mit Röhren . . . . . 256,—  
Verwendete Röhren: RENS 1820, 2 REN 1821, REN 1822.  
Mit Schutzgitterendröhre RENS 1823 d.  
Mehrpreis . . . . . 5,—



1/165c u. d



1/166



1/167



1/168



1/170 u. 1/171

d) **Type 340 GL**, wie 340 G, jedoch mit eingebautem Lautsprecher. Gehäusegröße: 50×57×23 cm. Mit Röhren . . . . . **378,—**  
Verw. Röhren: RENS 1820, 2 REN 1821, RENS 1823 d.

1/166 **Telefunken 40 W spez., Vierröhren - Schirmgitterrohr-Netzempfänger.** Ein Gerät nach ganz neuen mod. Gesichtspunkten gebaut u. unübertroffen in Leistung und Klangreinheit. Mit 1 HF.-Schirmgitterrohr, Audion- und 2 NF.-Widerstandsstufen, kapazitiv-induktiver Rückkopplung, kapazitiver Antennenkopplung, 4-farbiger geeichter und automatisch beleuchteter Trommelskala. Für 4 Wellenbereiche von 200—2000 m, umschaltbar. Dreifach gegen Störung geschützt. Durch eingebauten Spezial-Sperrkreis, Störschutz und Innenmetallisierung des Gehäuses. Mit Anschluß für Elektrodose, berührungssicherem Lautsprecheranschluß. In elegantem Bakelitegehäuse: 52×28×22 cm. Mit Röhren . . . . . **270,—**  
Verwendete Röhren: RENS 1204, REN 1104, REN 1004, RE 134, Gleichr.-Rohr RGN 1054.  
Mit RE 604, Mehrpreis . . . . . **12,50**

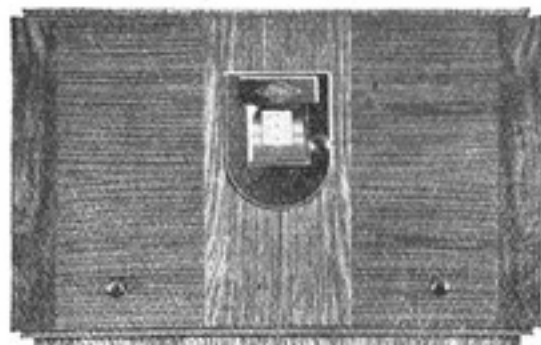
1/167 **Telefunken 341 W, Vierröhren - Schirmgitter-Netzempfänger** für Wechselstrom. Ausführung wie Nr. 1/165, jedoch mit Kraftendstufe für dynamische Lautsprecher und Felderregung für diese. Für 110—220 Volt Wechselstrom. Mit Röhren . . . . . **298,—**  
Verwendete Röhren: RENS 1204, REN 1004, REN 904, RE 604, Gleichr.-Rohr RGN 1054 (ohne Felderregung).  
RGN 2004 (mit Felderregung) Mehrpreis . . . . . **8,50**

Nr. 1/167 kann auch als **Type 341 WK** mit Röhren zum Preise von **680,—** in Schrankform für Rundfunk- und Schallplattenwiedergabe, mit elektro-dynam. Lautsprecher geliefert werden.  
Verwendete Röhren: RENS 1204, REN 904, REN 1004, RE 604, RGN 2004.

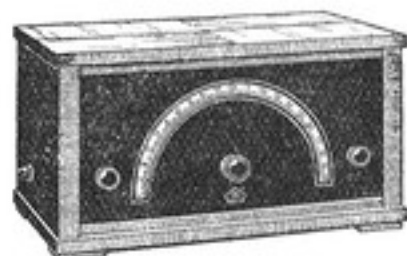
1/168 **Desgl., Type 341 WL**, wie Nr. 1/167, jedoch mit eingebautem dynamischen Lautsprecher. Gehäusegröße 50×57×23 cm . . . . . **398,—**  
Verwendete Röhren: RENS 1204, REN 904, REN 1004, RE 604, RGN 2004.

1/170 **Seibt-Vierröhren-Schirmgitter-Netzempfänger, Type Seibt 41 Gi Spez.** Ein Hochleistungsempf. mit HF.-Schirmgitter-, Schirmgitter-Rückkopplungs-Audion- und 2 NF.-Verstärker-Stufen mit 1 Schirmgitter-Endröhre. Er bringt mühelos die europ. Sender auch an Behelfsantennen klar und in großer Tonfülle. Leichte Ausschaltung des Ortssenders. Wellenbereich 200—2000 Meter, umschaltbar. Anschluß für Elektrodose. Für 110, 150 oder 220 Volt Gleichstrom und den neuen indirekt geheizten Gleichstromröhren, mit verstärkter Siebkette. Ohne Röhren . . . **175,—**  
Röhrensatz: RENS 1820, 2 REN 1821, REN 1822.  
Preis . . . . . **65,—**

1/171 **Seibt „43“, Vierröhren-Schirmgitter-Netzempfänger** für 125 und 220 Volt Wechselstrom. Das vorzügliche Fernempfangsgerät für hohe



1/172



1/175



1/176

Empfangsleistung u. entsprechend hoher Trennschärfe bei einfacher Bedienung, klangvolle, volltönende Wiedergabe. Hohe Ausgangsleistung von ca. 1 Watt. Mit 2 HF.-Schirmgitter-Kraft- und 1 NF.-Verstärkerstufe, Rückkopplung, regulierbarer HF.-Verstärkung. Anschluß für Elektrodose. Das preiswerteste 2 HF.-Schirmgittergerät für jedermann. In modernem Edelholzgehäuse: 38×21×26 cm. Ohne Röhren . . . . . 175,—  
Röhrensatz: 3 RENS 1204, RES 164, Gleichr.-Rohr VG 240 . . . . . 82,—

1/172 Seibt „42“, Vierröhren-Schirmgitter-Netzfernempfänger. Die einzig dastehende Sonderklasse im Aufbau, Leistung und Klang. Mit besonders konstruiertem massiv gegossenem Chassis, elektrisch hochwertigste Konstruktion, daher höchstmögliche Leistung in jeder Hinsicht und trotzdem leichteste Bedienung. Etwas für den Kenner. Große Ausgangsleistung von 4 Watt. Durch Kraftendrohr eignet sich das Gerät auch für größere Räume, Gaststätten usw. Mit 2 HF.-Schirmgitterröhren, Kraftaudion und Kraftendrohr, Rückkopplung, Wellenbereich 200—2000 m. Hochleistungs-Anschluß für Elektrodose, abschaltbare HF.-Stufe usw. In hochelegantem Edelholzgehäuse für höchste Ausstattungsanprüche: 48×31×31,5 cm. Ohne Röhren 260,—  
Röhrensatz: 3 RENS 1204, RES 664 d, Gleichr.-Rohr RGN 2504 . . . . . 111,50

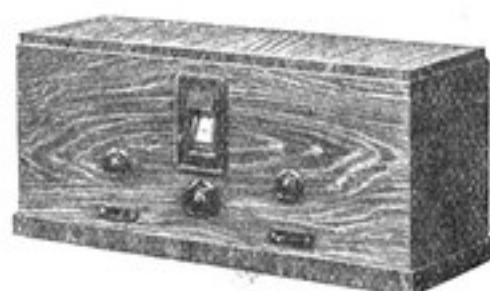
1/175 Siemens „41 W“, Vierröhren-Schirmgitter-Netzempfänger. Der Apparat ist für denjenigen bestimmt, der bereits an Behelfsantennen sicheren Fernempfang bei einfacher Einstellung haben will. Mit HF.-Schirmgitter-, Audion- und 2 NF.-Verstärker-Stufen, Rückkopplung, Wellenbereich 200—2000 m. Beleuchtete Riesenskala, Anschluß für Elektrodose, Antennenabstufung zur Erhöhung der Trennschärfe. In Nußbaumtruhe von 46×26×26,5 cm. Für Wechselstrom 110—220 Volt. Mit Röhren . . . . . 267,—  
Verwendete Röhren: RENS 1204, REN 804, REN 1004, RE 134, Gleichr.-Rohr RGN 354.

1/176 Siemens „45 W“, Vierröhren-Dreikreis-Netzempfänger mit 2 HF.-Schirmgitterstufen. Das vollendetste Siemensgerät für höchste Leistung, bei einfachster effektiver Einknopfabstimmung mittels geeichter, beleuchteter Riesenskala. Mit diesem Gerät ist etwas geschaffen worden, was an bequemer Einstellung nicht mehr überboten werden kann. Durch das Fehlen der Rückkopplung wird eine hohe Tonreinheit erzielt. Kaum noch zu steigende Trennschärfe durch Dreikreisabstimmung. Hohe Empfangsleistung insbesondere an Behelfsantenne. Mit 2 HF.-Schirmgitter-, Audion- und NF.-Verstärkerstufe, Wellenbereich 200—2000 m, automatisch einstellbar, neuartigem Lautstärkeregl. In hochglanzpolierter Nußbaumtruhe 50×27,5×26 cm. Für Wechselstrom 110—220 Volt. Mit Röhren 370,—  
Verwend. Röhren: 2 RENS 1204, REN 904, RE 304, Gleichr.-Rohr RGN 504.

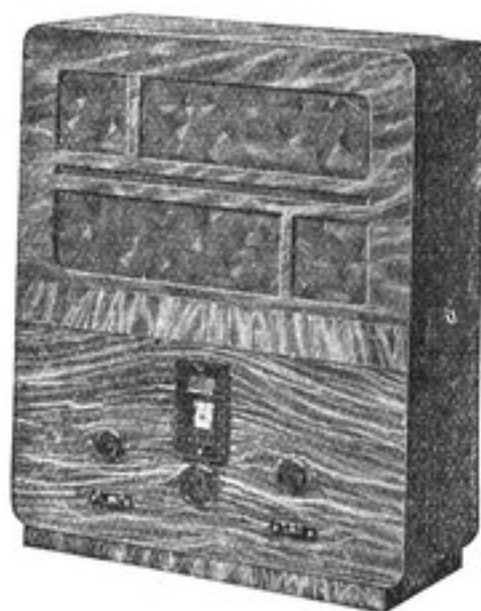




1/178



1/180



1/180a



1/181

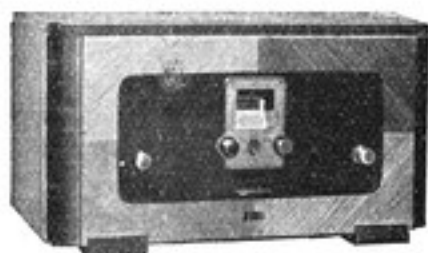
1/178 **AEG-Vierröhren-Netzempfänger „Geadem 33“** mit 1 Schirmgitterröhre. Zum Empfang des Ortssenders, aller starken Fernstationen und der Langwellengroßsender in einer Sendestadt, der europäischen Stationen in Städten ohne Sender und auf dem Lande. Wellenbereich: 220—600 und 750—2000 m, umschaltbar. Gute Trennschärfe durch 2 mechanisch gekuppelte Abstimmkreise, einfache Bedienung, Trommelskala, je 1 Einstellhebel für Antennenkopplung und Rückkopplung und 1 Feinstellungshebel. Anschluß für Elektroschalldose.

- a) **Geadem 33 ag** (Tenacitgehäuse) für 110, 120, 130, 140, 150, 160, 210 oder 220 Volt Gleichstrom, ohne Röhren . . . . . 198,—  
 1. Röhrensatz: RES 044 S, RE 084 S, RE 034 S, RE 134 S, Vorschaltlampe . . . . . 41,50  
 2. mit Schirmgitterendröhre RES 164 S . . . . . 48,50
- b) **Geadem 33 aw** (Tenacitgehäuse) für 110/125 oder 210/230 Volt Wechselstrom, ohne Röhren . . . . . 198,—  
 1. Röhrensatz: RENS 1204, 2 REN 904, RE 134, Gleichr.-Rohr RGN 1054 . . . . . 64,—  
 2. mit Schirmgitterendrohr RES 164 d . . . . . 71,—
- c) **Geadem 1 w** (Metallgehäuse) für 110/125 oder 210/230 V. Wechselstrom, ohne Röhren 148,—  
 Röhrensatz: RENS 1204, 2 REN 904, RE 134, Gleichr.-Rohr RGN 1054 . . . . . 64,—
- d) **Geadem 2 w** (Metallgehäuse) für Wechselstrom. Ohne Röhren . . . . . 148,—  
 1. Röhrensatz: RENS 1204, 2 REN 904, RE 304, Gleichr.-Rohr RGN 1054 . . . . . 71,—  
 2. Röhrensatz: Mit Endröhre RE 604 . . . . . 76,50

1/180 **Owin-Vierröhren-Schirmgitter-Netzempfänger E 41 W**, für Wechselstrom. Ein vollkommener und trotzdem preiswerter Fernempfänger für Empfang auch an kleinen Antennen, hoher Verstärkungsgrad, hoher Trennschärfe durch Verwendung einer Zweikreisabstimmung und Selektionswähler, somit ein Gerät das jedermann befriedigen muß. 1 HF.-Schirmgitter-, Kraftaudion- und 2 NF.-Widerstandsstufen, Rückkopplung, Wellenbereich 200—2000 m, Anschluß für Schallplattenverstärkung, beleuchteter Einknopfabstimmung, daher einfach in der Bedienung. Für Netzspannungen von 110—220 Volt, umschaltbar. In hübsch gemasertem Edelholzgehäuse 44×21×17 cm. Ohne Röhren . 164,—  
 Röhrensatz: RENS 1204, 2 REN 904, RE 134, Gleichr.-Rohr RGN 354 . . . . . 59,—

- a) **Type L 41 W**, mit eingebautem erstklassigen 4-poligen Lautsprecher, für Wechselstrom (Röhren wie oben), ohne Röhren . . . . . 206,—

1/181 **Owin-Vierröhren-Schirmgitter-Netzempfänger E 42**. Ein Klasseempfänger für verwöhnteste Ansprüche, höchste Leistung auch bei schwierigen Empfangsverhältnissen und allen Bequemlichkeiten. Mit HF.-Schirmgitter-, Kraftaudion- und 2 NF.-Widerstandsstufen, Rückkopplung, Wellenbereich 200—2000 m, umschaltbar, 2 Abstimmkreise mit beleuchteter Einknopfabstim-



1/182



1/184 u. 185

mung nach Wellenlänge geeichter Stationskala, verlustfreiem Sperrkreis zum Ausschalten des Ortssenders, Anschluß für Schallplattenübertragung, 1—2 Watt Ausgangsleistung, daher Anschlußmöglichkeit eines dynamischen Lautsprechers, Erregung desselben bis 300 Volt 40 mA. Für Netzspannungen von 110—220 Volt, umschaltbar. In hochelegantem polierten Edelholzgehäuse von 45×23×17 cm.

- a) **Type E 42 G**, für Gleichstrom von 110—220 Volt, ohne Röhren . . . . . **210,—**  
Röhrensatz: RENS 1820, 2 REN 1821, REN 1822 . . . . . **65,—**
- b) **Type E 42 W**, für Wechselstrom von 110/127/155/220 Volt, ohne Röhren . . . **198,—**  
Röhrensatz: RENS 1204, 2 REN 904, RE 304, Gleichr.-Rohr RGN 1054 . . . . . **71,—**  
Der Empfänger kann auch in Truhe eingebaut geliefert werden. Passender dynamischer Lautsprecher siehe Nr. 3/160 . . . . . **110,—**

1/182 **Schneider-Opel-Vierröhren-Schirmgitter-Netzempfänger Meteor IV**. Hochselektiver Fernempfänger für den Empfang der meisten Europasender schon mit Behelfsantennen. Die klangliche Wiedergabe ist derart, daß sie besser nicht mehr erzielt werden kann. Daher als Standardgerät sehr zu empfehlen. Mit HF.-Schirmgitter-, Aud.- und 2 NF.-Stufen, Rückkopplung, Wellenbereich 200—2000 m, abstimmbare Korrektur, große Trommelskala, Anschluß für Elektrodose. Eingebauter Sperrkreis und Lichtantenne. In Edelholzgehäuse aparter Form: 48×32×27 cm.

- a) **Meteor IV W** für 110—220 Volt Wechselstrom.  
Ohne Röhren . . . . . **170,—**  
Röhrensatz: RENS 1204, 2 REN 904, RE 304, Gleichr.-Rohr RGN 504 . . . . . **68,—**
- b) **Meteor IV G** für 220 Volt Gleichstrom.  
Ohne Röhren . . . . . **170,—**  
Röhrensatz: RENS 1820, 2 REN 1821, REN 1822 . . . . . **65,—**

1/184 **Staßfurter-Vierröhren-Schirmgitter-Netzempfänger, „Type 41“**. Der Vierrohr-Empfänger für jedermann, preiswert und doch große Qualität in jeder Hinsicht. Mit 1 HF.-Schirmgitter-, Aud.- und 2 NF.-Stufen, Rückkopplung, Wellenbereich 200—2000 m, Selektionswähler und Sperrkreis zum Ausschalten des Ortsempfängers. Anschluß für Elektrodose. Große Trennschärfe, klare Wiedergabe, daher sehr zu empfehlen. Für Wechselstrom 110—220 Volt. In Nußbaumgehäuse von 48×26×31 cm. Ohne Röhren . . . . . **178,—**  
Röhrensatz: RENS 1204, 2 REN 904, RE 134, Gleichr.-Rohr 1054 . . . . . **64,—**

1/185 **Staßfurter-Vierröhren-Schirmgitter-Netzfernempfänger, „Type 42“**. Ein Gerät für den Kenner von vollendeter Wiedergabe und sicherer Empfangsleistung, einer großen Zahl von Sendern auch an Behelfsantennen. Mit 1 HF.-Schirmgitter-, Kraftaudion- und 2 NF.-Stufen, Rückkopplung, Selektionswähler zum Ausschalten des Ortssenders, Präzisionseinzelteilen. Verwendbar



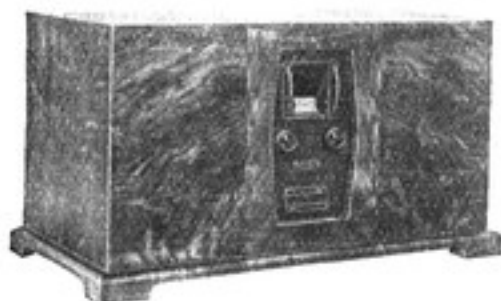
1/187

als Kraftverstärker mit 2 Watt Endleistung, Wellenbereich 200—2000 m. Geeichte Skala. In elegantem Nußbaumgehäuse von 48×26×31 cm.

- a) **Type G 42** für 220 Volt Gleichstrom.  
 Ohne Röhren . . . . . 198,—  
 Röhrensatz: RENS 1820, 2 REN 1821, REN 1822 . . . . . 65,—
- b) **Type W 42**, für 110—220 Volt Wechselstrom.  
 Ohne Röhren . . . . . 198,—  
 Röhrensatz: RENS 1204, 2 REN 904, RE 304, Gleichr.-Rohr RGN 1054 . . . . . 71,—

Auch als Chassis-, Hauben- und Schrankapparat lieferbar.

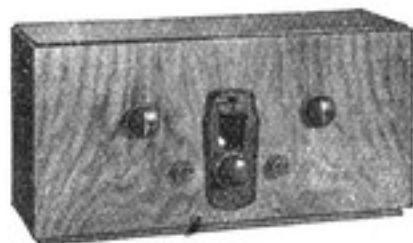
- 1/187 **Lorenz - Völkerbund 2, Vierröhren-Netz-Fernempfänger** für Fernempfang an Hoch- sowie Beheliantennen, mit je einer Vor-, HF-, Audion-, 1 NF.-Transformator-Stufe, HF- und Endstufe mit Schirmgitterröhren, indukt. Rückkopplung u. aperiodischer Antennenkopplung. Wellenbereich 200—2000 m, umschaltbar. Abstimmung durch eine Trommelskala. Anschluß für Elektrodose. In Bakelitegehäuse: 40×24×23,7 cm. Für 110, 120, 127 u. 220 V., umschaltbar. Mit Röhren . 286,50  
 Verwendete Röhren: W 4080, K 4080 d, A 4110, L 415 d, Gleichr.-Rohr G 490.



1/189

- 1/189 **Reico 200, Vierröhren-Schirmgitter-Netzempfänger.** Ein durch wunderbare Wiedergabe bei ganz hervorragender Fernempfangs-Empfindlichkeit besonders beachtliches Gerät. Höchste Trennschärfe durch Abschirmung. Eingebauter Sperrkreis. Mit 1 HF.-Schirmgitter-, 1 Audion- und 2 NF.-Stufen, Rückkopplung, Anschluß für Elektrodose, Wellenbereich 200—2000 m. In hochglanzpoliertem Edeldholz-Luxusgehäuse von 43×21,5×25 cm.

- a) für Gleichstrom 220 V., ohne Röhren. 175,—  
 Röhrensatz: REN 1820, 2 REN 1821, REN 1822 . . . . . 65,—
- b) für Wechselstrom 110—220 Volt.  
 Ohne Röhren . . . . . 175,—  
 Röhrensatz: RENS 1204, REN 1104, REN 904, RE 134, Gleichr.-Rohr RGN 354 . . . . 60,50



1/192

- 1/192 **Signalbau-Huth-Vierröhren-Dreikreis-Schirmgitterröhren-Netzempfänger E 104 W.** Besonders leistungsfähiger Fernempfänger mit großer Hochfrequenzverstärkung und höchster Trennschärfe durch Anwendung der Dreikreis-Abstimmung, die die stärksten Störsender auskoppelt. Mit wenigen Meter Draht kann eine große Anzahl Sender herangeholt werden. Mit 2 HF.-Schirmgitter-, Kraftaudion- und 1 NF.-Verstärkerstufe, kontinuierl. veränderl. Antennenkopplung zur Anpassung an die Antenne, Wellenbereich 200—2000 m, Rückkopplung, Leuchtskala. Anschluß für Elektrodose. Für Wechselstrom 110—220 Volt. In elegantem Edeldholzgehäuse mit Nußbaumfront von 43×22×16 cm. Mit Röhren. Preis . . . . . 179,—  
 Verwendete Röhren: 3 RENS 1204, RE 134, Gleichr.-Rohr RGN 354.



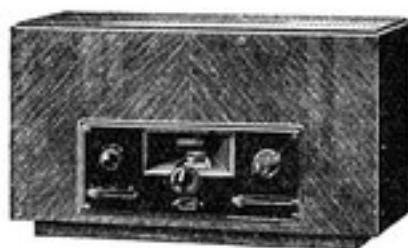
1/194a u. d



1/194b u. c



1/197



1/199

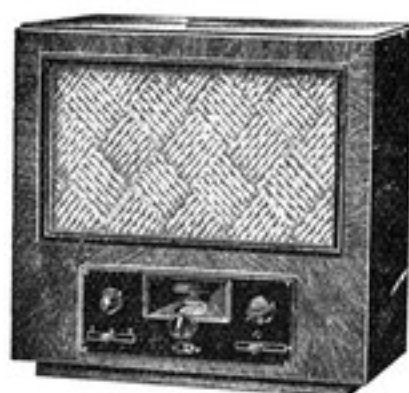
1/194 **Roland-Brandt „44“, Vierröhren-Schirmgitter-Netzempfänger.** Das Universal-Empfangsgerät der Brandt-Reihe für ausgesprochene Fernempfangsleistung der meisten Europasender an Behelfsantennen bei einfacher Bedienung und großer Klangreinheit. Im Preise konkurrenzlos. Mit HF.-Schirmgitter-, Audion- und 2 N Verstärkerstufen, Rückkopplung, Wellenbereich 200—2000 m, Selektionswähler zur Trennung störender Stationen, Anschluß für Elektrode beleuchtete Duplex-Skala. In sachlichem glattem Edelholzgehäuse: 43×18,5×24,5 cm.

- a) **Type W 44**, für Wechselstrom 110—220 Volt. Ohne Röhren . . . . . 129  
Röhrensatz: RENS 1204, REN 904, REN 904, RE 134, Gleichr.-Rohr RGN 354 . . . . . 59.
- b) **Type LW 44**, wie oben, jedoch mit eingebautem 4-poligen Kraftlautsprecher. Gehäuse: 51,3×49×20,5 cm. Ohne Röhren . . . 178,  
Röhren wie oben . . . . . 59,
- c) **Type LWD 44** mit eingebautem dynamisch Lautsprecher für große Klangleistung. Enleistung ca. 2 Watt . . . . . 224,  
Röhrensatz: RENS 1204, 2 REN 904, RE 604, Gleichr.-Rohr RGN 1054 . . . . . 76,4
- d) **Type G 44**, ohne Lautsprecher, für 110 od. 220 Volt Gleichstrom. Ohne Röhren. 147,4  
Röhrensatz: RES 094 S, 2 RE 034 S, RE 134  
Preis . . . . . 41,4

1/197 **Nora - Vierröhren-Schirmgitter-Netz-Fernempfänger „S 4“ (VDE-Prüfz.)** für hohe Leistung durch Verwendung der HF.-Schirmgitterröhre. Bringt die meisten Europasender im Lautsprecher bei hoher Selektivität. Auch als Verstärker verwendbar. Mit HF.-, Rückkopplungs-Audion- und 2 NF.-Verstärkerstufen. Wellenbereich 200—2000 Meter, umschaltbar. Anschluß für Elektrode beleuchtete, geeichte Stationsskala. In modernem Holzgehäuse: 52×26×2 Zentimeter.

- a) **Type S 4 W**, für Wechselstrom 120, 150, 220, 240 Volt. Ohne Röhren . . . . . 320,—  
Röhrensatz bei Verwendung magn. Lautsprecher: 2 RENS 1204, REN 904, RE 304  
Gleichr.-Rohr RGN 504 . . . . . 73,50  
Röhrensatz bei Verwendung dynam. Lautsprecher: 2 RENS 1204, REN 904, RE 604  
Gleichr.-Rohr RGN 2004 . . . . . 90,50
- b) **Type S 4 G**, für 110 oder 220 Volt Gleichstrom. Ohne Röhren . . . . . 300,—  
Röhrensatz für 220 Volt: RES 094 S, RE 034 MS, RE 034 S, RE 304 S . . . . . 48,75  
Röhrensatz: für 110 Volt: RES 094 S, RE 034 MS, RE 034 S, RES 164 S . . . . . 49,25

1/199 **Blaupunkt 400, Vierröhren - Netzfernempfänger.** Der Standard-Empfänger, der mühelos und störungsfrei die europäischen Fernsender heranholt und durch die hohe Selektivität alle Sender leicht trennt. Mit 1 HF.-Schirmgitter-, Audion- und 2 NF.-Verstärkerstufen, Rückkopplung, umschaltbarer Wellenbereich von 200—2000 m, variable Antennenkopplung zur Erhöhung der



1/200



1/202



1/203

Trennschärfe und Anpassung an die Antenne, Anschluß für Elektrodose. In elegantem Edelholzgehäuse vornehmer Bauart: 46,5×26×21,5 cm.

- a) **Type W 400** für Wechselstrom 110—220 Volt.  
Ohne Röhren . . . . . 180,—  
Röhrensatz: 2 RENS 1204, REN 1004, RE 304,  
Gleichr.-Rohr RGN 1054 . . . . . 78,—
- b) **Type G 400** für Gleichstrom 220 Volt.  
Ohne Röhren . . . . . 188,—  
Röhrensatz: 2 RENS 1820, REN 1821, REN  
1822 . . . . . 71,—

1/200 **Blaupunkt L 400, Vierröhren-Netzfernempfänger**, wie Nr. 1/199, mit eingebautem Magnetinduktor oder dynamischen Lautsprecher.

- a) **LWI 400** für Wechselstrom mit Induktor-Lautsprecher. Ohne Röhren . . . . . 210,—
- b) **LWD 400** für Wechselstrom mit dynamischem Lautsprecher. Ohne Röhren . . . . . 235,—
- c) **LGI 400** für Gleichstrom mit Induktor-Lautsprecher. Ohne Röhren . . . . . 220,—
- d) **LGW 400** für Gleichstrom mit dynamischem Lautsprecher. Ohne Röhren . . . . . 245,—  
Röhren wie unter Nr. 1/199.

1/202 **Lumophon „K 400“, Vierröhren-Schirmgitter-Netzfernempfänger**. Für sicheren Fernempfang auch bei schlechteren Empfangsverhältnissen gebaut. Klangvoll im Ton, lautstark, zeichnet sich dieses Gerät durch eine Universalität aus, wie sie von einem Vierröhren-Gerät gleicher Konstruktion nicht überboten werden kann. Mit 1 HF-Schirmgitter-, Audion- und 2 NF-Verstärkerstufen, Rückkopplung, hohe Trennschärfe, beleuchteter Trommelskala, Anschluß für Schalldose, Wellenbereich 200—2000 m, Erregerstrom für dynamischen Lautsprecher. Für Wechselstrom von 110—220 Volt. In künstlerischem Edelholzgehäuse von 48,2×28,5×24,5 cm. Ohne Röhren . . . . . 198,—  
Röhrensatz: RENS 1204, 2 REN 904, RE 604, RGN 2004 . . . . . 85,—

1/203 **Desgl., Type „KL 400“**, wie obiges Gerät, jedoch mit eingeb. dynam. Lautsprecher von überraschendem Klang und Natürlichkeit. In Edelholzgehäuse moderner Form 59×49×26 cm. Ohne Röhren . . . . . 286,—

### Fünfröhren-Netzempfänger

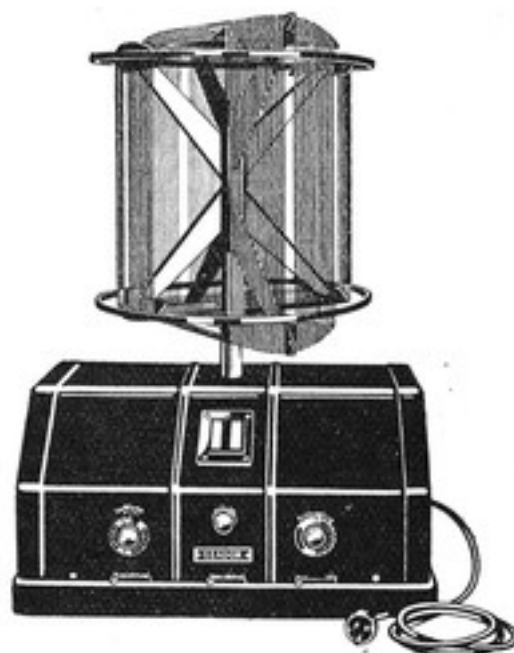
Für den garantierten Fernempfang der meisten Europasender ist das geeignete Gerät der Fünfröhren-Empfänger. Nicht nur an Hochantenne, sondern auch an allen Behelfsantennen in der Großstadt oder in der Provinz bringt er durch die angewendete 2-fach Hochfrequenz-Verstärkung eine sehr große Anzahl von Fernsendern, so daß er neben den Super-Empfängern das leistungsfähigste Gerät darstellt. Eine ganz besondere Leistungsfähigkeit wird durch Verwendung von Schirmgitter-HF.-Röhren erreicht.

Für Freunde des Fernempfangs, der abwechslungsreichen Programme wegen, ist ein solches Gerät insbesondere zu empfehlen, gestattet es doch infolge der großen Verstärkung die Sender sicher und lautstark heranzuholen. Mit allen erdenklichen Schikanen ausgerüstet, in besonders geschmackvolle Gehäuse eingebaut, sind die Apparate ein Schmuck für das Heim und auch kleinere Lokale. Trotz der großen Verstärkung arbeitet der Netzteil absolut geräuschlos.



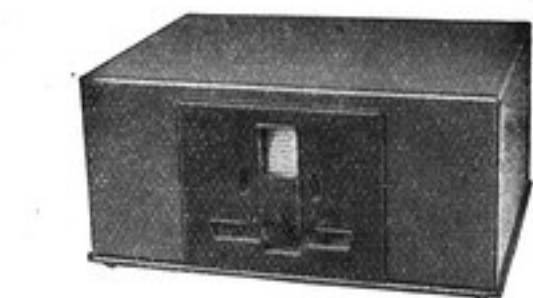
1/212

**1/212 Telefunken 55 B, Fünfröhren-Neutro-Empfänger.** Ein Hochleistungs-Fernempfänger größte Leistung auch bei schwierigsten Empfangsverhältnissen, für Hoch- und Behelfsantenne Beste Trennschärfe. Mit 2 HF., Audion-, 2 NF. Widerstandsstufen, Rückkopplung und gemischter Antennenkopplung. Für Batteriebetrieb. Wellenbereich 200—2000 m, umschaltbar. Abstimmung mittels Trommelskala und Skalenscheibe. Anschluß für Elektrodose. Das Gerät ist vollständig gepanzert. In schwerer Eichentruhe: 25×25×50 cm. Mit Röhren . . . . . 139,50  
Röhren: 3 RE 074 n, RE 034, RE 134.



1/214

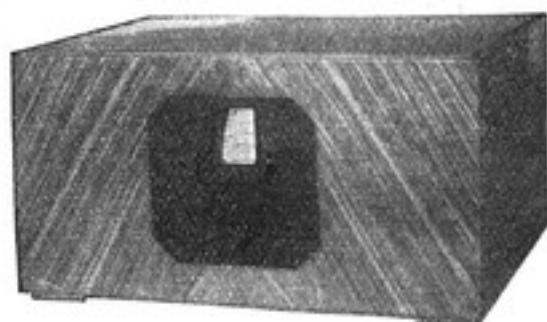
**1/214 AEG-Fünfröhren-Netzempfänger „Geador“**, mit 2 Schirmgitterröhren und Rahmenantenne. Das Gerät für Liebhaber weitgetriebenen Fernempfangs. Wellenbereich: 200—600 und 750 bis 2000 m, umschaltbar. Höchste Selektivität durch 3 mechanisch gekuppelte Abstimmkreise und Rahmenrichtwirkung. Direktes Einstellen der Sender durch nach Frequenzahlen geeichte Trommelskala mit Schneckentrieb. Anschluß für Elektroschalldose. Für 110/125 oder 210/230 Volt Wechselstrom. Ohne Röhren, mit Rahmenantenne . . . . . 400,—  
Röhrensatz: 2 RENS 1204, 2 REN 904, RE 604, Gleichr.-Rohr RGN 1054 . . . . . 94,50



1/216

**1/216 Neu! Schaub-Alpha-Fünfröhren-Netzfernempfänger.** Mit Schirmgitter-HF., Kraft-Audion-, Widerstands-NF.- und Widerstands-Parallel-Endstufen. Mit geeichtem Einknopf-Schnellwähler, konstanter Lautstärke bei konstanter Rückkopplung, Filterkreis zum Aussieben des Ortssenders, Stahl-Chassis mit gepanzerten Einzelteilen. Alle Bedienungshebel usw. auf der Frontplatte. Umschaltbar für alle Spannungen von 110—220 Volt. In elegantem Metall-Schleiflackgehäuse von 39,5×29,5×18 cm, mit Bakelite-Frontplatte.

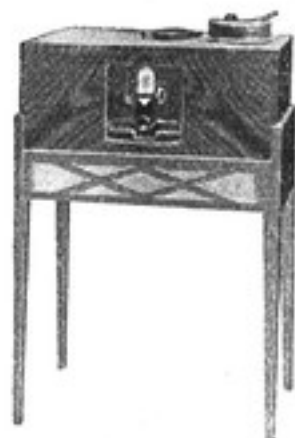
- a) **Alpha-Standard.** Für 1 Watt Leistung, für magn. oder dyn. Lautsprecher. Ohne Röhren 165,—  
Röhren für Wechselstrom: RENS 1204, 2 REN 904, 2 RE 134, Gleichr.-Rohr RGN 504. 71,—  
Röhren für Gleichstrom: RES 094 S, RE 084 S, RE 034 S, 2 RE 134 S, aut. Stromregler. 52,—
- b) **Alpha-Kraft.** Für 2 und 4 Watt Leistung. Bei 2 Watt mit Erregerstrom für dynam. Lautsprecher. Ohne Röhren . . . . . 185,—  
Röhren für Wechselstrom: RENS 1204, 2 REN 904, RE 604, Gleichr.-Rohr RGN 2004 . 85,—
- c) **Desgl., Kraft,** für Gleichstrom 220 V. 175,—  
Röhren für Gleichstrom: RES 094 S, RE 084 S, RE 074 S, 2 RES 164 S, autom. Stromregler. Preis . . . . . 69,—



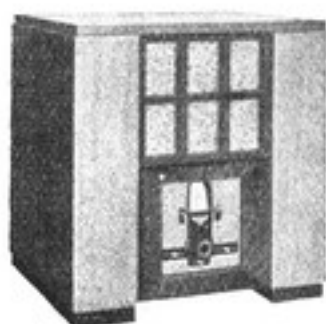
1/218

**1/218 Neu! Schaub-Beta-Fünfröhren-Netz-Fernempfänger.** Ausführung wie bei Type Alpha, jedoch in Luxus-Edelholzgehäuse für verwöhntere Ansprüche. 42×30×20 cm groß.

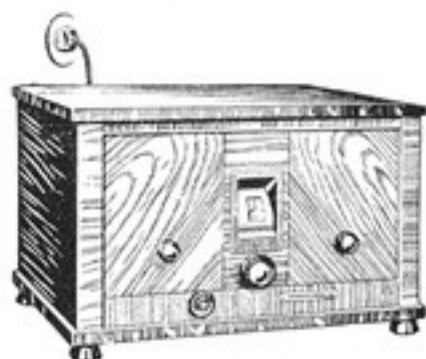
- a) **Beta-Standard,** für Wechselstr., o. Röh. 185,—
- b) **Beta-Kraft,** für Wechselstr., ohne Röh. 205,—
- c) **Desgl., Kraft,** für Gleichstrom 220 V. 195,—  
Röhren wie oben.



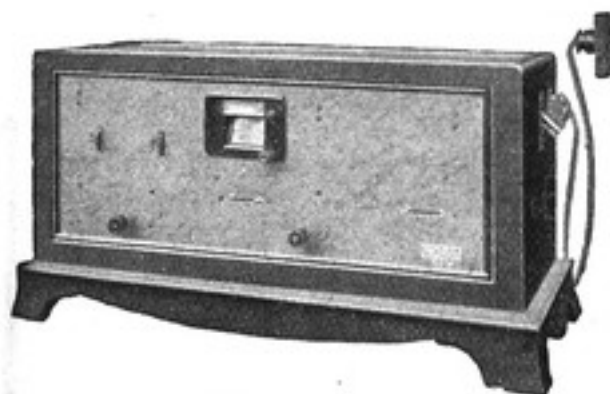
1/219



1/220



1/222



1/232

**1/219 Schaub-Consolette-Fünfröhren-Netzfernempfänger** mit eingebautem Schaub-Lautsprecher höchster Tonqualität. Empfängerführung wie bei Type Alpha Nr. 1/216, mit 2 Parallel-Röhren im Ausgang, daher Leistung ausreichend für dynamischen Lautsprecher. Neuartiges Luxus-Schleiflack-Tischmodell, 52×33,5×75 cm groß, mit ausschraubbaren Füßen. Ohne Röhren.

Für Gleich- oder Wechselstrom . . . . . 230,—  
Röhren für Wechselstrom: RENS 1204, 2 REN 904, 2× RE 134, RGN 504 . . . . . 71,—  
Röhren für Gleichstrom: RES 094 S, RE 084 S, RE 034 S, 2 RE 134 S, aut. Stromregler . 52,—

**1/220 Schaub-York-Fünfröhren-Netzfernempfänger**, Tischmodell, mit Chassis wie bei Nr. 1/216, jedoch mit eingebautem dynamischen Lautsprecher, dessen hervorragende Wirkung durch eine besondere Aufhängung des Systems erreicht wird, die sonst nur Lautsprechern an Schallwänden eigen ist. Das billige empfehlenswerte Modell ist in elegantem Nußbaumgehäuse von 45×32,5×44,5 cm eingebaut. Für Wechselstrom 110—220 Volt. Ohne Röhren . . . . . 270,—  
Röhrensatz: RENS 1204, 2 REN 904, 2 RE 134, Gleichr.-Rohr RGN 1054 . . . . . 74,—

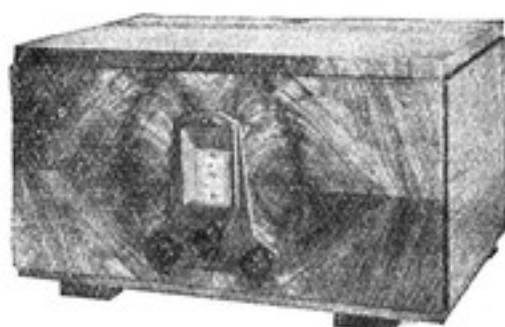
**1/222 Loewe-Fünfstufiger-Vollnetzempfänger, Type 2H 3N**, für Fernempfang. Mit Mehrfachröhren HF 30 und 3 NFK ausgerüstet, ist das Gerät ausreichend trennscharf, um Fernempfang zu ermöglichen. Mit Wellenbereich 200—2000 m, Anschluß für Elektrodose, Sperrkreis, beleuchtete Skala. Mit Kraftendstufe für größere Lautstärken. Für Wechselstrom von 110—220 Volt. In Nußbaumgehäuse mit Röhren . . . . . 265,—

### Sechs- und Mehröhren-Netzempfänger

**1/232 Nora-Fünfröhren-Neutrodyne-Netzfernempfänger K 5 W** (VDE-Prüfz.) für Wechselstrom. Größte Empfangsleistung auch an Behelfsantenne. Eingebaute Lichtantenne. Mit 2 HF-, Audion-2 NF.-Widerstands-Stufen (Endröhren austauschbar) mit induktiver Rückkopplung, aperiodischer Antennenkopplung, Wellenbereich 200—2000 m, umschaltbar. Abstimmung mittels einer beleuchteten, geeichten Stations-Trommelskala, mit Korrektur der einzelnen Kreise und Anschluß für Elektrodose. Ausgangsenergie ausreichend für 6 mittlere Lautsprecher. Geeignet f. elektrodynam. Lautsprecher. In Holzgehäuse: 75×27×38 cm. Für 120, 220, 240 V., umschaltbar. Ohne Röhren. Preis . . . . . 260,—

Röhren: 2 REN 804, 2 REN 1004, RE 134, RGN 1054 . . . . . 71,—  
Statt RE 134, Endröhre RE 604 für dynamischen Lautsprecher . . . . . 83,50

**1/237 Staßfurter-Sechsröhren-Superheterodyne-Netzempfänger „Imperial jun.“**. Ein Gerät höchster Leistung und Vollendung für absoluten Fernempfang an allen Antennen sowie Rahmen. Durch die superheterodyne Schaltung höchste Trennschärfe und Leistung, absolut geeichte



1/237



1/238



1/240



1/242

Skala, mit 80 Stationen, daher einfachste Einstellung. Bandfilter eingebaut. Vor- und Mischrohr, 2 Schirmgitterzwischenfrequenzstufen. Wellenbereich 200—2000 m. Als Kraftverstärker mit 2 Watt Endleistung verwendbar. Anschluß für Elektrodose. Die hervorragenden Eigenschaften machen den „Imperial jun.“ bei dem niedrigen Preis zu einem begehrten Gerät. Für Wechselstrom von 110—220 Volt. In hochelegantem Nußbaumgehäuse von 47×26×31 cm.

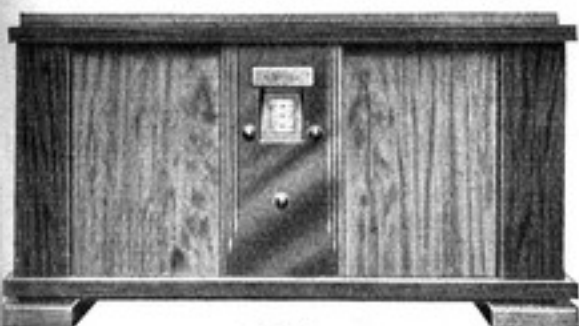
Ohne Röhren . . . . . 360,—  
Röhrensatz: 4 RENS 1204, 1 REN 704 d, RE 604, Gleichr.-Rohr RGN 1054 . . . . . 123,50  
Auch als Chassis und Musikschrank lieferbar.

1/238 **Stafffurter-Sechsröhren-Superheterodyn-Empfänger, Modell „Imperial“.** Ein weiteres Entwicklungsgerät des vorigen Empfängers „Imperial jun.“ in bezug auf allerhöchste Leistung in Klang, Reinheit der Wiedergabe, Empfangsleistung. Stärkste Dimensionierung der Einzelteile. Das Beste vom Besten für verwöhnteste Ansprüche. Ausrüstung sonst wie oben. Für Wechselstrom 110—220 Volt. In besonders geschmackvollem Nußbaumgehäuse von 56×30×31 Zentimeter . . . . . 690,—  
Röhrensatz: H 4100 spez., 1 REN 704 d, RES 664 d, REN 804, 2 RENS 1204, Gleichr.-Rohr RGN 1304 . . . . . 137,—

1/240 **Lumophon „W 600“, Sechsröhren-Superheterodyn-Empfänger.** Eine Empfängerart, die speziell für höchste Fernempfangsleistung bestimmt ist, ist Empfang fast nur am kleinen Rahmen oder kleinsten 2—4 Behelfsantennen möglich, da eine Hochantenne zu große Energien liefern würde. Kleinste Sender sind noch leicht zu empfangen. Die außerordentlich hohe Trennschärfe schaltet jegliches Stören zweier Sender aus. Ohne Rückkopplung, mit Wellenbereich von 200—600, 700—2000 m. Anschluß zur Uebertragung von Schallplatten mittels Kraftaudion für große Lautstärke. Für Wechselstrom 110 bis 220 Volt. In künstlerisch entworfenem Edelholzgehäuse von 48,2×30,5×27,7 cm.  
Ohne Röhren . . . . . 339,—  
Röhrensatz: RENS 1204, REN 704, RENS 1204, 2 REN 904, RE 604, Gleichr.-Rohr RGN 2004.  
Preis . . . . . 121,—

1/242 **Lorenz-„Weltspiegel 2“-Sechsröhren - Kofferempfänger** in Superhetschaltung für Orts- und Fernempfang mittels eingebauter Rahmenantenne. Mit Empfängerröhre, Mischröhre, 2× Zwischenfrequenzröhre, Audion und 1 Penthode. Wellenbereich 200—2000 m, umschaltbar. Der Empfänger hat eingebauten elektromagn. Lautsprecher und stellt somit eine komplette Empfangsanlage für Reisen, Touren und Ausflüge dar. In Koffergehäuse von 45×43×20 cm. Mit Röhren . . . . . 309,—  
Verwendete Röhren: 2 A 408, 3 N 406, L 415 D.  
a) Ersatzakkumulator, 20 Amp.-Stunden usw.,  
Spezial-Ersatz-Anodenbatterie, 90 Volt 46,50





1/244

1/244 **Seibt „71“, Siebenröhren-Schirmgitter-Netzempfänger.** Das non plus ultra im Empfängerbau. Er bringt infolge seiner enormen Empfindlichkeit fast alle europäischen Sender auch bei den ungünstigsten Empfangsverhältnissen. Für höchste Klangreinheit ist ebenfalls Sorge getragen. Ohne Rückkopplung, keine Antennenkopplung, mühelose Einknopfabstimmung, keine Korrektur. Mit 3 HF.-Schirmgitter-, Kraftaudion-, 1 NF.-Verstärker- und 1 Gegentaktstufe, Tonblende. Der Seibt 71 ist somit das kostbarste und hochwertigste Gerät. Infolge der 4 Watt Endstufe als Kraftverstärker für Schallplattenübertragung verwendbar. Massives Chassis in höchster Vollendung. In wertvollem Edelholzgehäuse 67,5×40×36 cm. Ohne Röhren . 495,—  
Röhrensatz: 3 RENS 1204, 2 REN 804, 2× RE 604, Gleichr.-Rohr RGN 2004 . . . . . 146,50

### D. Kurzwellen-Empfänger

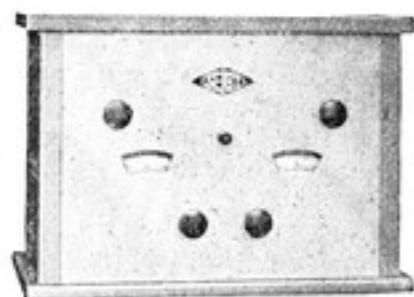
Die Erfolge der Kurzwellen bei Ueberbrückung sehr großer Entfernungen mit geringen Energien und die Erkenntnis, daß sie besonders störungsfreien Empfang gewährleisten, hat die Aufmerksamkeit aller auf diese Wellen gelenkt. Der Umstand, daß die Störwellen, die sich im Rundfunkbereich so unangenehm bemerkbar machen, in dem Bereich der kurzen Wellen nicht vorhanden sind, hat die Veranlassung gegeben, diese zu Rundfunkübertragungen heranzuziehen.



1/250 u. 251

1/250 **Telefunken 32. Kurzwellenempfänger** mit Gruppenwähler zum Empfang der Kurzwellensender der ganzen Welt. Stabil und eichbar, ohne Spulenwechsel, daher Handhabung so einfach wie bei normalem Rundfunkempfang. Der erste Kurzwellenempfänger für den Ungeübten. Mit Audion- und 2 NF.-Verstärker-Stufen. Für Batteriebetrieb. Zum Empfang der Wellen von 13,9—100 m. Gehäuse: 24×23×35 cm. Mit Röhren. Preis. . . . . 275,—  
Verwendete Röhren: RE 084, RE 034, RES 164 d.

1/251 **Desgl., Type 32 A**, wie oben, jedoch Wellenbereich 13,9—50 m und Rundfunkwellen 200 bis 550 m. Röhren wie oben. Mit Röhren . 275,—



1/253

1/253 **Seibt-Dreiröhren-Kurzwellen-Empfänger K 103** für Batterie- und Netzbetrieb. Ein Spezialgerät für Kurzwellenempfang, welches infolge der großen Störungsfreiheit neuerdings im Vordergrund des Interesses steht. Mit Rückkopplungs-Audion- und 2 NF.-Verstärker-Stufen. Wellenbereich 15 bis 110 m und Rundfunkbereich 200—600 m, Bereichwechsel mittels Steckspulen, Anschluß für Elektrodose. In Holzgehäuse: 38,1×22,6×16,3 cm. Ohne Röhren, mit 8 Steckspulen. . . . . 240,—  
Röhrensatz: RE 084, RE 034, RE 134 . . . 26,50

### E. Sperrkreise

Zur Erhöhung der Trennschärfe für Fernempfänger, falls die eigene Selektivität des Apparates unzureichend ist, wird der Sperrkreis vor den Apparat geschaltet. Als besonders wirkungsvoll erweist er sich beim Ausschalten des Ortssenders, ferner zur Trennung benachbarter Sender, die sich gegenseitig stören.

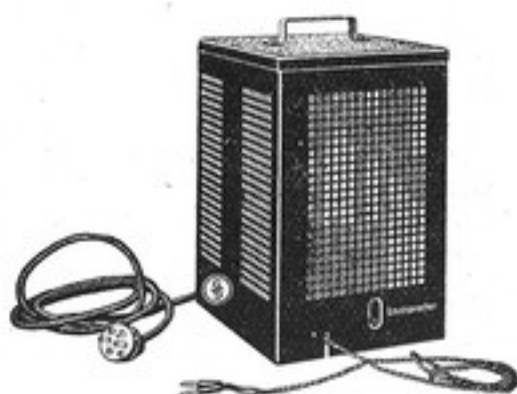
Als besonders wirkungsvoll erweist sich die Bandfilterung — eine neue Art der Selektionserhöhung. Mit den heutigen Mitteln ist eine weitere Erhöhung der Trennschärfe nicht mehr erreichbar. Ein besonderer Vorzug des Bandfilters ist seine fast



1/270



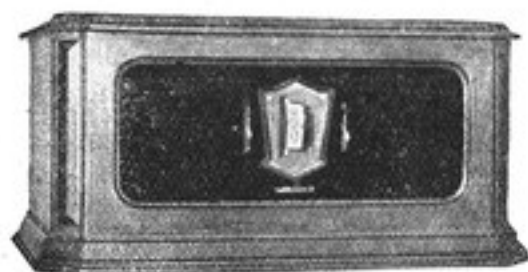
1/271



1/275



1/277



1/278



1/280

1/270 Körting-„Excello“-Kraft-Endstufe LEW 20.

Für Wechselstrom. Zu verwenden nach dem 1 $\frac{3}{4}$ -Watt-Verstärker LKW 1 $\frac{3}{4}$ . Unverzerrte Ausgangsleistung 20 Watt. VDE-Prüfzeichen. Zwei Anschlüsse für dynam. und magn. Lautsprecher. Gegentaktschaltung. Für große Säle und freie Plätze. Ohne Röhren . . . . . 360,—

Röhren: 2 RV 239, Gleichr.-Röhren 2 RGN 1404. 152,—

1/271 Körting-„Excello“-Kraftverstärker LKG 2.

Für Gleichstrom. 220 Volt. Unverzerrte Ausgangsleistung 2 Watt. VDE-Prüfzeichen. Gegentakt-Endstufe. Zwei Anschlüsse für dynam. und magn. Lautsprecher. Für Wohnräume und Gastzimmer. Ohne Röhren . . . . . 275,—

Röhren: REN 1104, 2 RE 604 . . . . . 59,—

1/275 Siemens „2 Watt“, Zweistufiger-Netzanschluß-Kraftverstärker

zum Aussteuern große Endstufen, für Schallplatten- und Mikrophonübertragungen und als Endverstärker verwendbar. Zum Anschluß mehrerer magnetischer und dynamischer Lautsprecher. In Metallgehäuse. Mit Röhren. Preis . . . . . 308,50

Verwendete Röhren: 2 REN 904, REN 604, RGN 1054.

1/277 Schneider-Opel-Dreirohr-Kraftverstärker

Uranus I zur Wiedergabe von Schallplatten- und Rundfunkmusik mit eingebautem umschaltbaren Rundfunkteil für 200—2000 m. Maximale Sprechleistung 2 Watt, ausreichend für dynamischen Lautsprecher, dessen Erregung dem Gerät entnommen werden kann. In Gehäuse von 28x34x22 cm.

a) Uranus I W für 110—220 Volt Wechselstr. Ohne Röhren . . . . . 205,50

Röhrensatz: 2 REN 1004, RE 604, Gleichr.-Rohr RGN 2004 . . . . . 69,50

b) Uranus I G für 220 Volt Gleichstrom. Ohne Röhren . . . . . 240,—

Röhrensatz: 2 RE 034 S, RE 604 . . . . . 35,—

1/278 Schneider-Opel-Vierrohr-Kraftverstärker

Uranus II, mit max. Sprechleistung von 2 Watt u. Rundfunkteil mit Hochfrequenzverstärkung, daher sehr gute Empfangsleistung. Liefert Erregerspannung für dynam. Lautsprecher. Für 220 Volt Wechselstrom. In vornehmer Holztruhe von 56x37x28 cm. Ohne Röhren . . . . . 247,50

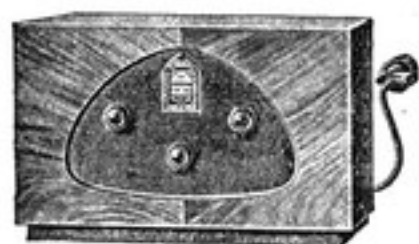
Röhrensatz: RENS 1204, 3 REN 904, Gleichr.-Rohr RGN 2004 . . . . . 84,50

1/280 Roland-Brandt KW 33, Dreiröhren-Kraft-

verstärker für Schallplatten-Uebertragung und andere Zwecke, mit einer Endleistung von 2 Watt ausreichend für dynamische Lautsprecher. Entnahme des Erregerstromes für diesen ist vorgesehen. Das Gerät ist auch als Empfänger für Bezirks- und Fernempfang der stärkeren Sender eingerichtet. Für Wechselstrom 110—220 Volt. In Edelholzgehäuse von 43x24,5x18,5 cm.

Ohne Röhren . . . . . 177,50

Röhrensatz: 2 REN 904, RE 604, Gleichr.-Rohr RGN 2004 . . . . . 67,—



1/281 u. 282

- 1/281 **Roland-Brandt KW 300, Dreiröhren-Kraftverstärker**, wie KW 33, jedoch Endleistung 4 Watt, ausreichend für größere Säle. Für Wechselstrom 110—220 Volt. In Gehäuse: 43×24,5×18,5 cm. Ohne Röhren . . . . . **208,50**  
 Röhrensatz: RENS 1204, REN 904, RES 664, Gleichr.-Rohr RGN 2004 . . . . . **88,—**
- 1/282 **Desgl., Type KW 44**, jedoch mit 4 Röhren, für Europafernempfang, mit 1 HF.-Schirmgitter-Stufe. Endleistung 2 Watt, sonst wie KW 33. Für Wechselstrom 110—220 Volt. Gehäuse von 43×24,5×18,5 cm. Ohne Röhren . . . . . **198,50**  
 Röhrensatz: 2 REN 904, RE 604, Gleichr.-Rohr RGN 2004 . . . . . **85,—**

### G. Musik-Truhen

Das vollendetste Musikinstrument, eine Kombination zwischen Radioempfänger, Kraftverstärker, Schallplattenaggregat für elektrische Uebertragung und teilweise Lautsprecher mit vollständigem Netzanschluß, darstellend.

Die hohe Tonqualität, die selbstverständlich eine frequenzrichtige Wiedergabe von den höchsten bis tiefsten Tönen gewährleistet, die reichliche Energiereserve, welche je nach Ausführung im Fabrikat bis 12 Watt Ausgangsenergie beträgt und für größte Räume ausreicht, machen das Gerät zu einem Universalinstrument nicht nur für das Heim, sondern auch für größere Säle und Etablissements.

Infolge der hohen Qualitätsausführung werden die Instrumente nur in besonders gute, jeden Geschmack befriedigende, Truhen oder Schatullen eingebaut, die teilweise in den edelsten Holzarten erhältlich sind.



1/292

- 1/292 **Telefunken-Arcofar-Musiktruhe**. Ein Universal-Musikapparat für Radioempfang und Schallplattenübertragung für jedermann, dadurch gekennzeichnet, daß bei einfachster Bedienung ausgezeichnete Musikwiedergabe erreicht wird. Mit einem Dreiröhrengerät ausgerüstet, betreibt er durch Verwendung einer Kraftverstärkerröhre den eingebauten dynamischen Lautsprecher mit einer Reinheit und Fülle sowie Tonstärke, wie sie von wenigen Geräten erreicht werden. Durch einfache Umschaltung kann man vom Radioempfang auf Schallplattenübertragung übergehen. Durch eine besondere Markierung kann eine einmalig eingestellte Rundfunk- und Langwellenstation blitzschnell wieder eingestellt werden. Weitere Einstellungen sind möglich. Das Gerät ist nur für „Hörer“ gedacht und nicht zu Empfangsrekordversuchen bestimmt. Das Arcofar ist mit Elektrolaufwerk und automatischem Ausschalter ausgerüstet und wird an Wechselstrom von 110/125/150/220 Volt angeschlossen. In mod. Tischtruhe: 53×45×45 cm. Mit Röhren. **490,—**  
 Verw. Röhren: 2 REN 904, RE 604, Gleichrichter-Rohr RGN 2004.



1/293

- 1/293 **Telefunken 341 WK**. Musikschrank für Wechselstrom 110—220 Volt. Kombiniert für Rundfunkempfang und Schallplattenübertragung. Mit dem Vierröhren-Schirmgitter-Netzempfänger für sicheren Fernempfang ausgerüstet, stellt der Schrank ein vollendetes Musikgerät dar, das in jeder Hinsicht den verwöhntesten Ansprüchen gerecht wird. Der Empfänger hat **Autoskala** für den Namen der Stationen und gewährleistet Tagesempfang stärkerer Stationen. Dynamischer Lautsprecher, hoher Qualität, elektr. Platten-



1/295



1/296



1/298



1/299

laufwerk, Beleuchtung, autom. Ausschalter sind eingebaut und ermöglichen bequemes Arbeiten mit dem Schrank. Der elegante, stabile Edelholzschränk von den Ausmaßen 51×58×102 cm stellt eine Zierde jeder Wohnung dar. Mit Röhren . . . . . 680,—

Verw. Röhren: RENS 1204, 2 REN 1904, REN 904, RE 604, Gleichr.-Rohr RGN 2004.

1/295 **Owin-Musikschrank „M 42“**, mit Vierröhren-Netz-Fernempfänger, Type E 42 W Nr. 1/181b, als ausgesprochener Fernempfänger hoher Empfindlichkeit und Klangleistung. Mit 1 HF.-Schirmgitter-, Audion- und 2 NF.-Verstärkerstufen, Rückkopplung, Wellenbereich 200—2000 m. Eingebauter dynam. Lautsprecher von besonderer Klangwirkung. Das hochglanz-polierete Nußbaumgehäuse von 92×50×33 cm stellt ein Musikinstrument höchster Vollendung dar und ist sehr zu empfehlen.

a) **Type M 42 W** für Wechselstrom 110/127/155/220 Volt. Ohne Röhren . . . . . 365,—

Verw. Röhren: RENS 1204, 2 REN 904, RE 304, Gleichr.-Rohr RGN 1504 . . . . . 71,—

b) **Type M 42 G** für Gleichstrom 110—220 V. Ohne Röhren . . . . . 377,—

Röhrensatz der neuen indir. geheizten Röhren: RENS 1820, 2 REN 1821, REN 1822 . . . 65,—

1/296 **Owin-Musikschrank „G 42“**. Ausführung wie Nr. 1/295, jedoch für Rundfunk- und Schallplatten-Wiedergabe. Mit Elektrolaufwerk, Plattentellerbeleuchtung, 2 Fächer für Schallplatten-Fach für Programmaufbewahrung. Der Empfänger ist verschließbar eingebaut. Hochelegantes poliertes Nußbaumgehäuse von 110×60×40 cm.

a) **Type G 42 W** für Wechselstrom 110—220 V. Ohne Röhren . . . . . 665,—

b) **Type G 42 G** für Gleichstrom 110—220 V. Ohne Röhren . . . . . 677,—

Röhrensätze und Preise wie oben.

1/298 **Schaub-Netzanschluß-Musik-Truhe „Windsor“**. Die elegante Truhe enthält einen Fernempfänger Type Alpha Nr. 1/216, für höchste Leistung, einen dynam. Lautsprecher höchster Qualität, Elektrodose, ein elektrisches Schallplatten-Triebwerk mit sämtlichen modernen Finessen wie: Skalenbeleuchtung, Bakelite-Vorderplatte, automat. Absteller. Durch die Ausführung des Gehäuses und besondere Qualität des elektrischen Teils ist diese Kombination nicht nur ein elegantes Möbelstück, sondern bietet das Letzte an musikalischer Klangschönheit. Truhengröße: 54×45×95 cm. Für Gleich- oder Wechselstrom 110—220 Volt. Ohne Röhren . . . 490,—  
Röhren für Wechselstrom: RENS 1204, 2 REN 904, RE 604, RGN 1054 . . . . . 76,50  
Röhren für Gleichstrom: RES 094 S, RE 084 S, RE 074 S, 2 RES 164 S, autom. Stromregler. 69,—

1/299 **Schaub-Musiktruhe „Bristol“**. Ausführung wie „Windsor“ Nr. 1/298, jedoch ohne Antriebswerk für Schallplatten. Gehäuse: 52×30×80 cm. Ohne Röhren . . . . . 330,—  
Röhren wie oben.



1/300



1/302



1/303



1/304



2/1

1/300 **Blaupunkt-„Phonoradion“ - Musikschrank** in eleganter Ausführung. Ein kombiniertes Gerät für Schallplattenwiedergabe und Radioempfang. Mit eingebautem 4-pol. Kraft-Lautsprecher, Laufwerk und Dreiröhren-Spezial-Widerstandsempfänger für Orts- und Bezirksempfang, der bei guten Empfangsverhältnissen auch Fernempfang ermöglicht. Wellenbereich 200—2000 m. Besonderer Wert ist auf Natürlichkeit und Klangreinheit der Wiedergabe gelegt. Unten Raum für Schallplatten. Uebergang von Empfang auf Schallplattenwiedergabe durch Umschalter. In Eichentruhe von 120×56×38 cm.

I. Für Wechselstrom 110, 125, 150 oder 220 V., in Eichengehäuse, mit Röhren.

a) **PEF 1** mit Doppelfederwerk . . . . . 395,—

b) **PEM 1** mit Motorantrieb . . . . . 445,—

Röhrensatz: 2 REN 1004, RE 134, RGN 354.

II. Für Gleichstrom 110 Volt, mit Röhren.

c) **PEF 1** mit Doppelfederwerk . . . . . 370,—

d) **PEM 1** mit Motorantrieb . . . . . 430,—

Röhrensatz für 110 Volt Gleichstrom: RE 084 S, RE 034 S, RE 114 S.

III. Für Gleichstrom 220 Volt, mit Röhren.

e) **PEF 1** mit Doppelfederwerk . . . . . 375,—

f) **PEM 1** mit Motorantrieb . . . . . 435,—

Röhrensatz für 220 Volt Gleichstrom: RE 084 S, RE 034 S, RE 134 S.

1/302 **Excellophon-Musikschrank** m. automatischem Plattenwechsler. Das Gerät ist mit einem Körting 3,5 Watt Kraftverstärker von hervorragender Leistung und einem Excello dynamischen Lautsprecher ausgerüstet. Der Plattenwechsler ist für 9 25-cm-Platten bestimmt und gestattet das Abspielen einer Platte nach der andern. Die Spielzeit beträgt ca. ½ Stunde. Für 220 Volt Wechselstrom. In eleganter Eichentruhe, dunkel gebeizt. Ohne Röhren . . . . . 1050,—  
Röhrensatz: REN 1104, 2 RE 604, Gleichr.-Rohr R 220 . . . . . 78,50

1/303 **„Excello“, automatischer Plattenwechsler.** Einbau-Chassis. Spielt bis zu 10 Platten automatisch hintereinander. Verblüffend einfach und betriebssicher. Kleinste Ausmaße. Preis 360,—

1/304 **„Excello“, automatischer Plattenwechsler.** Wie oben, jedoch in verschließbarer Eichenschatulle. Komplettes Vorsatzgerät für vorhandene Verstärkeranlage. Preis . . . . . 435,—

Zubehör zu Apparaten siehe Abteilung 11.

## 2. Kopfhörer

2/1 **Telefunken-Kopfhörer**, klein, leicht und klangrein, bestes Fabrikat . . . . . 9,50

2/3 **Neufeld & Kuhnke-Kopfhörer Kt 5a.** Hervorragendes Fabrikat, vernickelte Ausführung. Mit Lederbügel, leicht und lautstark . . . . . 13,—

2/4 **Neufeld & Kuhnke-Kopfhörer Kt 5b.** Vorzügliche Ausführung. Mit lackiertem Bügel, leicht und angenehm . . . . . 10,75